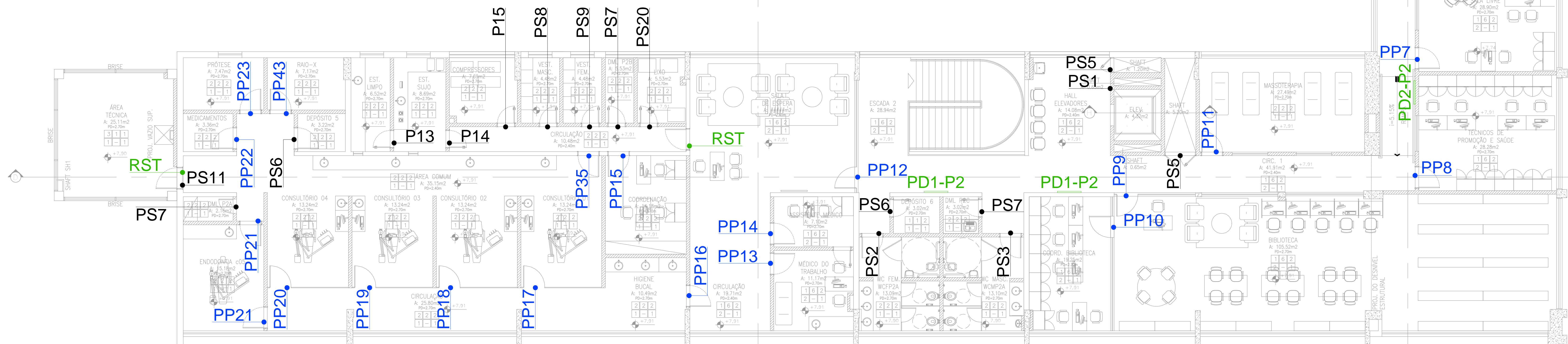


CÓD.	DIMENSÕES		PLACAS DIRECIONAIS E ESPECIAIS	TIPO
	LARGURA	ALTURA		
PD-G	2,00	1,20	PAINEL DIRECIONAL GERAL	DIRECIONAL
PD1-T	0,60	1,20	PAINEL DIRECIONAL 1 - TERREO	DIRECIONAL PAREDE
PD2-T	0,60	1,20	PAINEL DIRECIONAL 2 - TERREO	DIRECIONAL PAREDE
PD3-T	0,60	1,20	PAINEL DIRECIONAL 3 - TERREO	DIRECIONAL PAREDE
PD4-T	0,60	1,20	PAINEL DIRECIONAL 4 - TERREO	DIRECIONAL PAREDE
PD1-P1	0,60	1,20	PAINEL DIRECIONAL 1 - 1º PAVIMENTO	DIRECIONAL PAREDE
PD2-P1	0,60	1,20	PAINEL DIRECIONAL 2 - 1º PAVIMENTO	DIRECIONAL PAREDE
PD3-P1	0,60	1,20	PAINEL DIRECIONAL 3 - 1º PAVIMENTO	DIRECIONAL PAREDE
PD1-P2	0,60	1,20	PAINEL DIRECIONAL 1 - 2º PAVIMENTO	DIRECIONAL PAREDE
PD2-P2	0,60	1,20	PAINEL DIRECIONAL 2 - 2º PAVIMENTO	DIRECIONAL PAREDE
PD3-P2	0,60	1,20	PAINEL DIRECIONAL 3 - 2º PAVIMENTO	DIRECIONAL PAREDE
PD1-P3	0,60	1,20	PAINEL DIRECIONAL 1 - 3º PAVIMENTO	DIRECIONAL PAREDE
PA2	0,20	0,20	PROIBIDO FUMAR	ADVERTÊNCIA
RST	0,20	0,20	ALTA TENSÃO	ADVERTÊNCIA
LET1	4,08	2,03	LETRERO FACHADA	INSTITUCIONAL



LEGENDA				
PD4-T	PLACA DIRETIVA DE PAREDE			
PS1	PLACA DE PORTA DE SERVIÇO			
PP1	PLACA DE PORTA AMBIENTES			
MAPA DE PLACAS				
PLACAS DE PORTA - AMBIENTES				
CÓD.	DIMENSÕES		ESPECIFICAÇÃO	TIPO
	LARGURA	ALTURA		
PP1	0,30	0,12	RESTAURANTE	AMBIENTE
PP2	0,30	0,12	ESPAÇO IDOSO	AMBIENTE
PP3	0,30	0,12	BRINQUEDOTECA	AMBIENTE
PP4	0,30	0,12	SALA DE JOGOS	AMBIENTE
PP5	0,30	0,12	ESPAÇO SAÚDE	AMBIENTE
PP6	0,30	0,12	AUDITÓRIO	AMBIENTE
PP7	0,30	0,12	SALA LIVRE	AMBIENTE
PP8	0,30	0,12	PROMOÇÃO E SAÚDE	AMBIENTE
PP9	0,30	0,12	BIBLIOTECA	AMBIENTE
PP10	0,30	0,12	COORD. BIBLIOTECA	AMBIENTE
PP11	0,30	0,12	MASSOTERAPIA	AMBIENTE
PP12	0,30	0,12	RECEPÇÃO ESPERA	AMBIENTE
PP13	0,30	0,12	MÉDICO DO TRABALHO	AMBIENTE
PP14	0,30	0,12	ASSISTENTE MÉDICO	AMBIENTE
PP15	0,30	0,12	COORDENAÇÃO	AMBIENTE
PP16	0,30	0,12	HIGIENE BUCAL	AMBIENTE
PP17	0,30	0,12	CONSULTÓRIO 01	AMBIENTE
PP18	0,30	0,12	CONSULTÓRIO 02	AMBIENTE
PP19	0,30	0,12	CONSULTÓRIO 03	AMBIENTE
PP20	0,30	0,12	CONSULTÓRIO 04	AMBIENTE
PP21	0,30	0,12	ENDODONTIA	AMBIENTE
PP22	0,30	0,12	MEDICAMENTOS	AMBIENTE
PP23	0,30	0,12	PROTESE	AMBIENTE
PP24	0,30	0,12	RAIO-X	AMBIENTE
PP25	0,30	0,12	TERRAÇO	AMBIENTE
PP26	0,30	0,12	IDOMAS 01	AMBIENTE
PP27	0,30	0,12	IDOMAS 02	AMBIENTE
PP28	0,30	0,12	SALA TÉCNICOS	AMBIENTE
PP29	0,30	0,12	SALA DE REUNIÃO	AMBIENTE
PP30	0,30	0,12	SALA DE CULINÁRIA	AMBIENTE
PP31	0,30	0,12	SALA 01 E 02	AMBIENTE
PP32	0,30	0,12	CABELEIROS	AMBIENTE
PP33	0,30	0,12	SALA DE CORTES E COSTURA	AMBIENTE
PP34	0,30	0,12	APRESENTAÇÃO PESSOAL	AMBIENTE
PP35	0,30	0,12	CONSULTÓRIOS	AMBIENTE
PLACAS DE PORTA - SERVIÇO				
CÓD.	DIMENSÕES		ESPECIFICAÇÃO	TIPO
	LARGURA	ALTURA		
PS1	0,20	0,20	ELEVADOR	SERVIÇO
PS2	0,20	0,20	SANITÁRIO FEMININO	SERVIÇO
PS3	0,20	0,20	SANITÁRIO MASCULINO	SERVIÇO
PS4	0,20	0,20	SANITÁRIO PNE	SERVIÇO
PS5	0,20	0,20	SHAFT	SERVIÇO
PS6	0,20	0,20	DEPÓSITO	SERVIÇO
PS7	0,20	0,20	D.M.L.	SERVIÇO
PS8	0,20	0,20	ESCADA	SERVIÇO
PS9	0,20	0,20	VESTIÁRIO FEMININO	SERVIÇO
PS10	0,20	0,20	VESTIÁRIO MASCULINO	SERVIÇO
PS11	0,20	0,20	ÁREA TÉCNICA	SERVIÇO
PS12	0,20	0,20	CASA DE BOMBAS	SERVIÇO
PS13	0,20	0,20	EST. LIMPO	SERVIÇO
PS14	0,20	0,20	EST. SUJO	SERVIÇO
PS15	0,20	0,20	COMPRESSORES	SERVIÇO
PS16	0,20	0,20	BARRILETE	SERVIÇO
PS17	0,20	0,20	SUBESTAÇÃO	SERVIÇO
PS18	0,20	0,20	LIXO BIOLÓGICO	SERVIÇO
PS19	0,20	0,20	CASA DE GÁS	SERVIÇO
PS20	0,20	0,20	CASA DE LIXO	SERVIÇO
PS21	0,20	0,20	PDV INFRA.	SERVIÇO
PS22	0,20	0,20	COZINHA	SERVIÇO
PS23	0,20	0,20	DESCARTE DE LOUÇAS	SERVIÇO
PS24	0,20	0,20	CENTRAL DE ATENDIMENTO	SERVIÇO
PS25	0,20	0,20	CAIXA	SERVIÇO
PS26	0,20	0,20	TURISMO SOCIAL	SERVIÇO
PS27	0,20	0,20	TSI	SERVIÇO
PS28	0,20	0,20	W.C.	SERVIÇO

00	GBM	MAR/2019	EMISSÃO INICIAL
REV	FOR	DATA	DESCRIÇÃO
REVISÕES			
ASSINATURAS:			
PROPRIETÁRIO			
PROJETO			
CONSTRUÇÃO			
CONSTRUÇÃO			
REFORMA E AMPLIAÇÃO - SESC - DOCA			
ENDEREÇO: RUA SENADOR MANOEL BARATA N° 1873 - BELÉM - PA			
PROPRIETÁRIO:			
SERVIÇO SOCIAL DO COMÉRCIO - SESC			
TIPO DA CONSTRUÇÃO:		PROJETO:	
ASSISTENCIAL/COMERCIAL		COMUNICAÇÃO VISUAL	
AUTOR DO PROJETO:		ÁREA:	
ARQ. GEORGES MILCENT		TERCEIRO PAVIMENTO	
ESCALA:		PRANCHA:	
1:75		CMV	
DATA:		ETAPA:	
MAR/2019		PE	
CÓDIGO DO PROJETO:		03/07	
SESCDOCA_CMV_PE_0307-2o PAV_R0.dwg			
EMPRESA:			
GBM ENGENHARIA E ARQUITETURA			
GEORGES MILCENT ARQUITETO			
RESPONSÁVEL TÉCNICO:			
ARQ. GEORGES MILCENT			
CAU A 16.631-0			