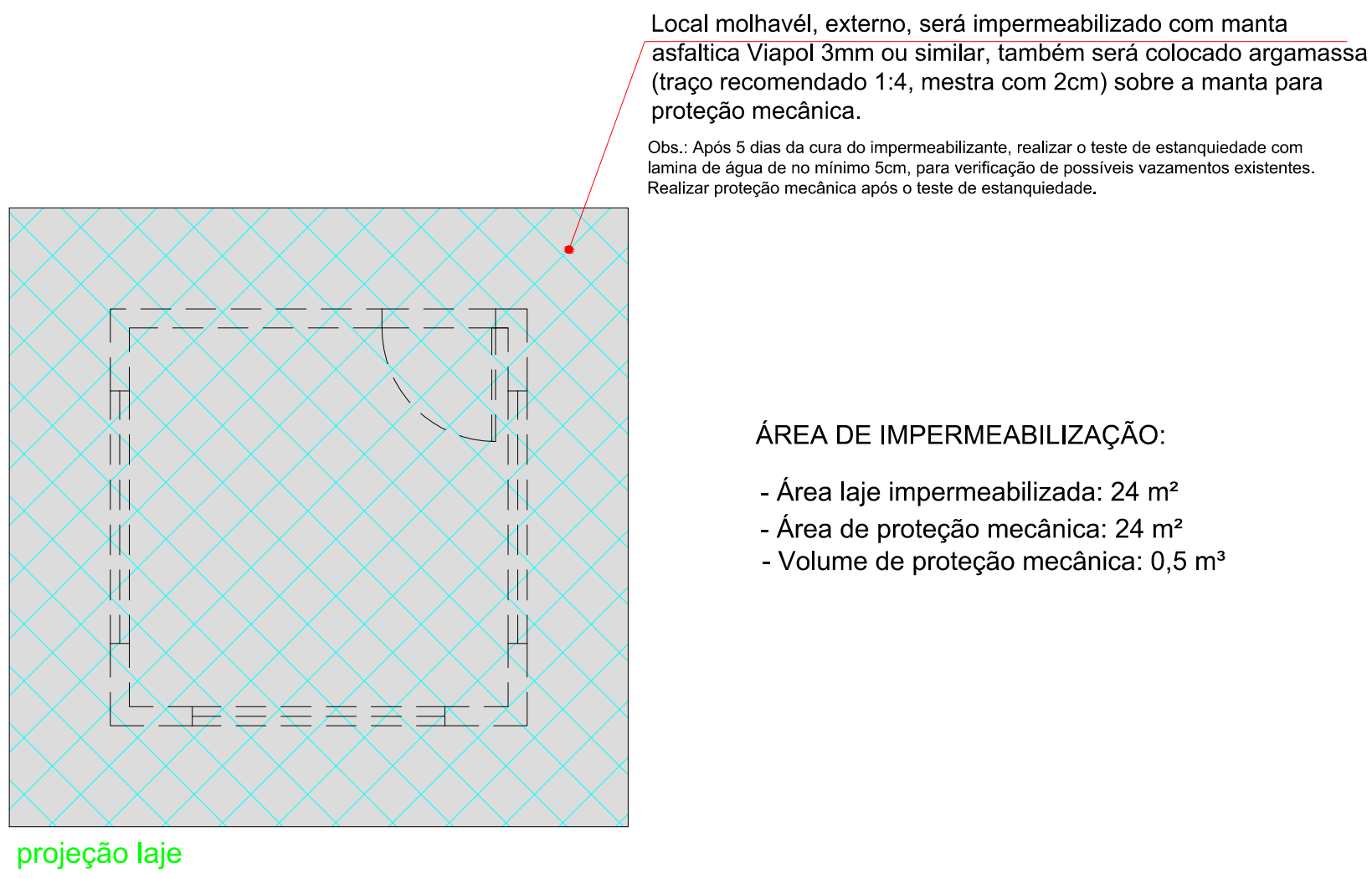
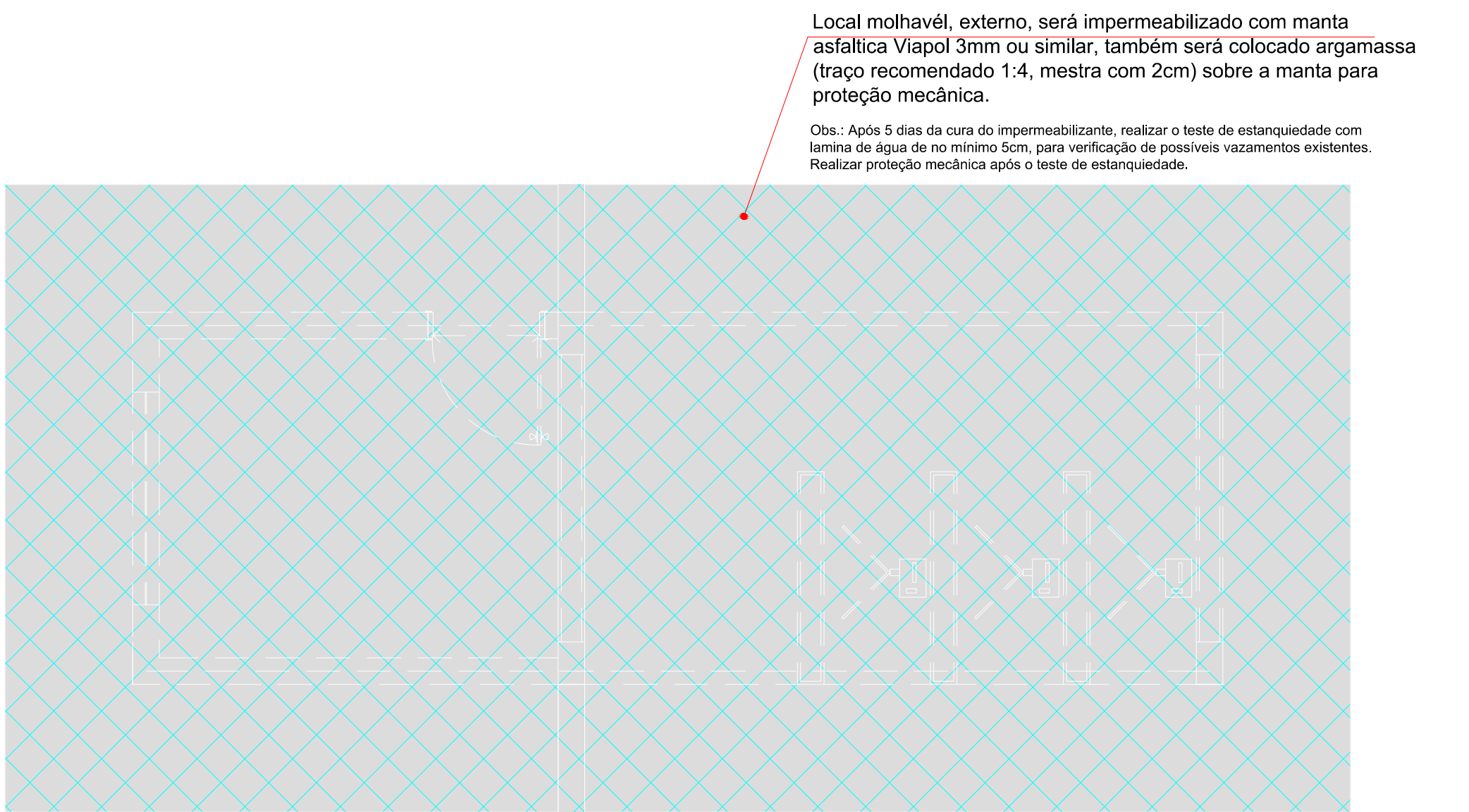


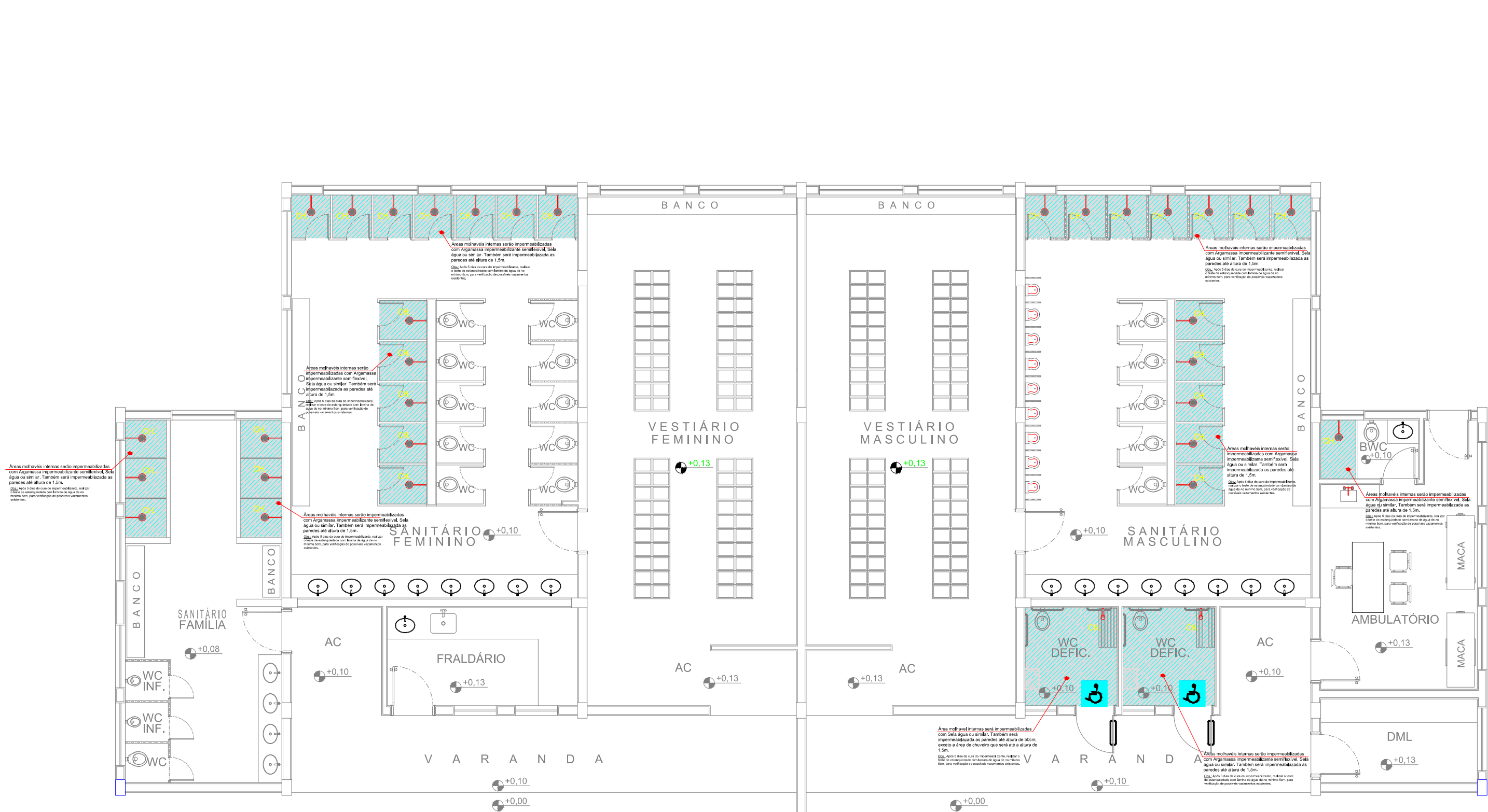
Planta de Cobertura - Impermeabilização da laje Sanitários / Vestiários



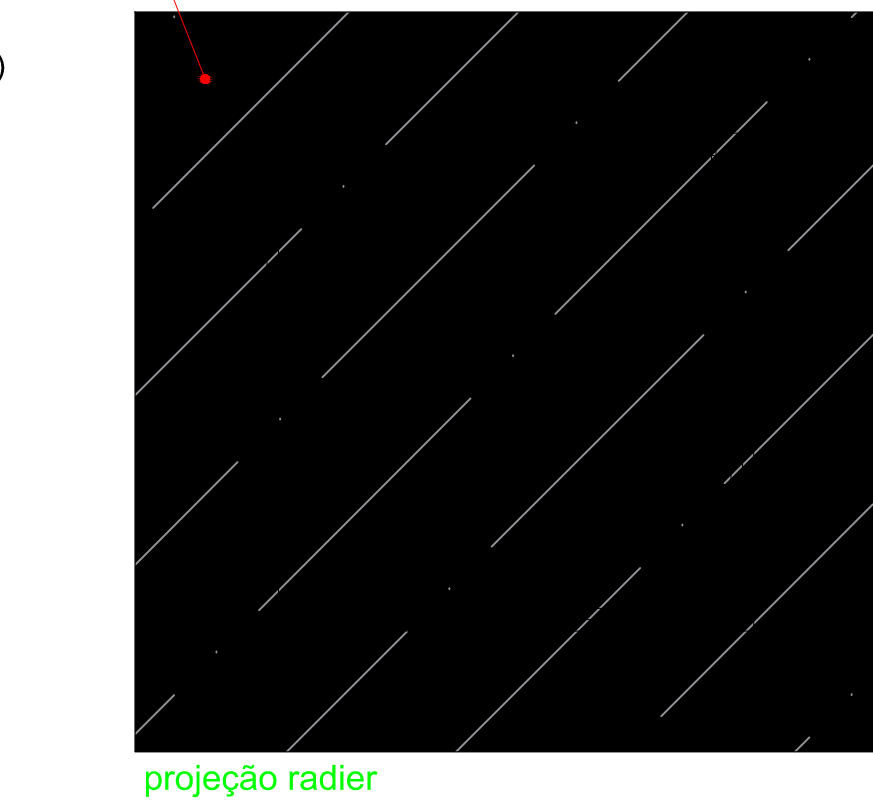
Planta Baixa - Impermeabilização da laje de cobertura Casa Sistema de Som



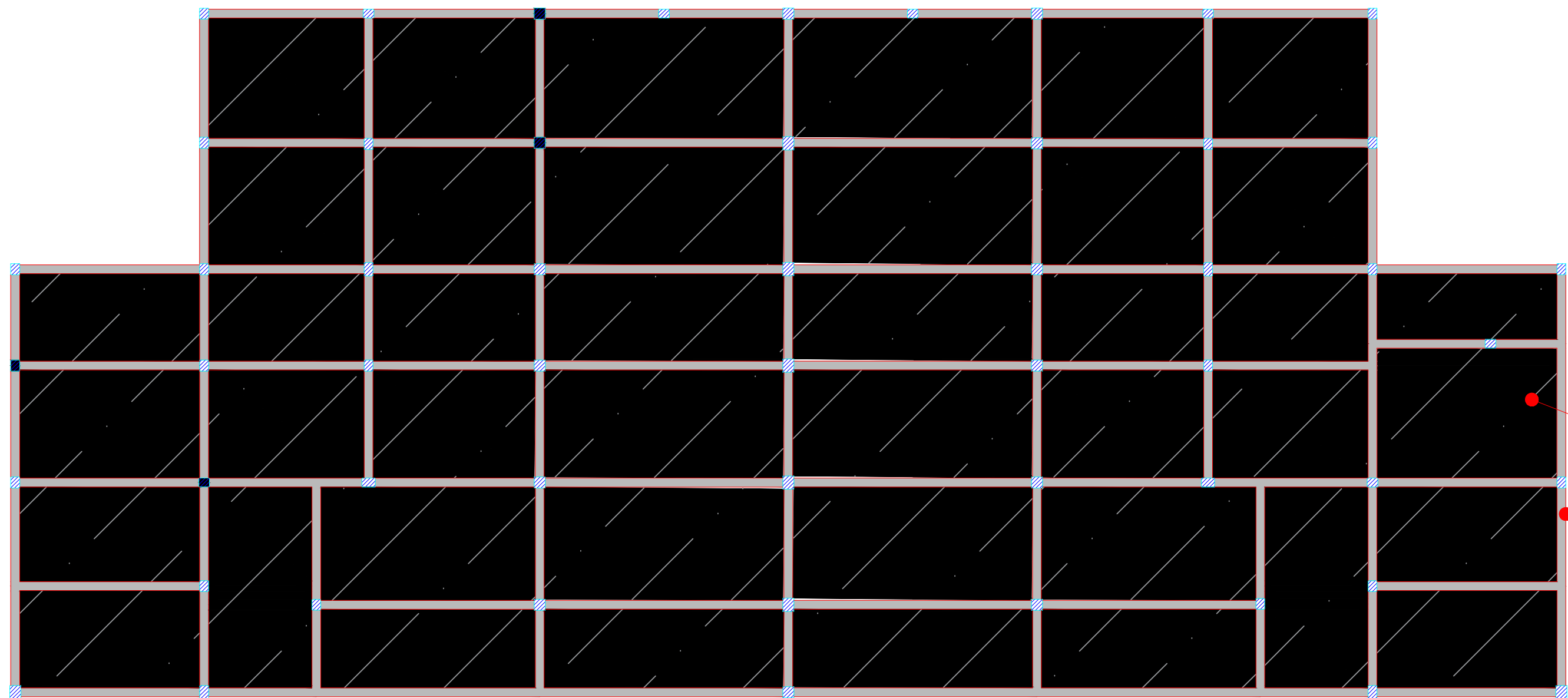
Planta Baixa - Impermeabilização da laje de cobertura Pórtico de Entrada



Planta Baixa - Impermeabilização de áreas molhadas Sanitários / Vestiários



Detalhe 01 - Impermeabilização de paredes externas Sanitários / Vestiários



Planta Baixa - Impermeabilização de piso armado Sanitários / Vestiários

Legenda de impermeabilização				
	Área de impermeabilização com Viaplus 7000 ou similar			
	Área de impermeabilização com manta asfáltica Viapol ou similar			
	Área de impermeabilização com Sela Água ou similar			
	Área de impermeabilização com Lona plástica 200 micras ou similar			

01	REVISÃO CONFORME ANÁLISE	17/10/2018	GEORGE M. BEZERRA PEIXOTO	YURI OLIVEIRA	
00	EMISSION INICIAL	24/08/2018	GEORGE M. BEZERRA PEIXOTO	YURI OLIVEIRA	
REV.	MODIFICAÇÃO	DATA	AUTOR(ES) DO PROJETO	DESENHISTA(S)	APROVO
ESPAÇO PARA APROVAÇÃO CARIMBO:					
ESPAÇO PARA CÁLCULO DE ÁREA:					
PROPRIETÁRIO: SESC ANANINDEUA					
RESPONSÁVEL TÉCNICO:					
PROJETO: GEORGE M. BEZERRA PEIXOTO CREA 020340337-1					
<div><div><div>PROJETO DE IMPERMEABILIZAÇÃO</div><div><div></div><div>PARQUE AQUÁTICO SESC ANANINDEUA</div></div><div><div>ENDEREÇO DO EMPREENHIMENTO:</div><div>AV. HELIO GUEIROS COQUEIROS Nº 110</div><div>ANANINDEUA - PA</div></div><div>DESENHO: YURI OLIVEIRA</div></div></div>					
CLIENTE: SERVIÇO SOCIAL DO COMÉRCIO					
IDENTIFICAÇÃO DO PROJETO: DETALHE EM PLANTA DA IMPERMEABILIZAÇÃO DOS SANITÁRIOS, VESTIÁRIOS E CASA DE SOM					Nº DA PRANCHA: IMP-02/02
CODIFICAÇÃO DO ARQUIVO: 01 IMP-2018.10				ESCALA: INDICADA	
ESTE PROJETO NÃO PODERÁ SER REPRODUZIDO SEM O DESENHO DO AUTOR					