

	Caixa 4x4" de embutir a 0,30m do piso
	Curva horizontal 90°
	Ponto de som no teto
	Saída horizontal para eletroduto
	Terminal

CH	Curva horizontal 90° - 38x38mm
TM	Terminal - 38x38mm

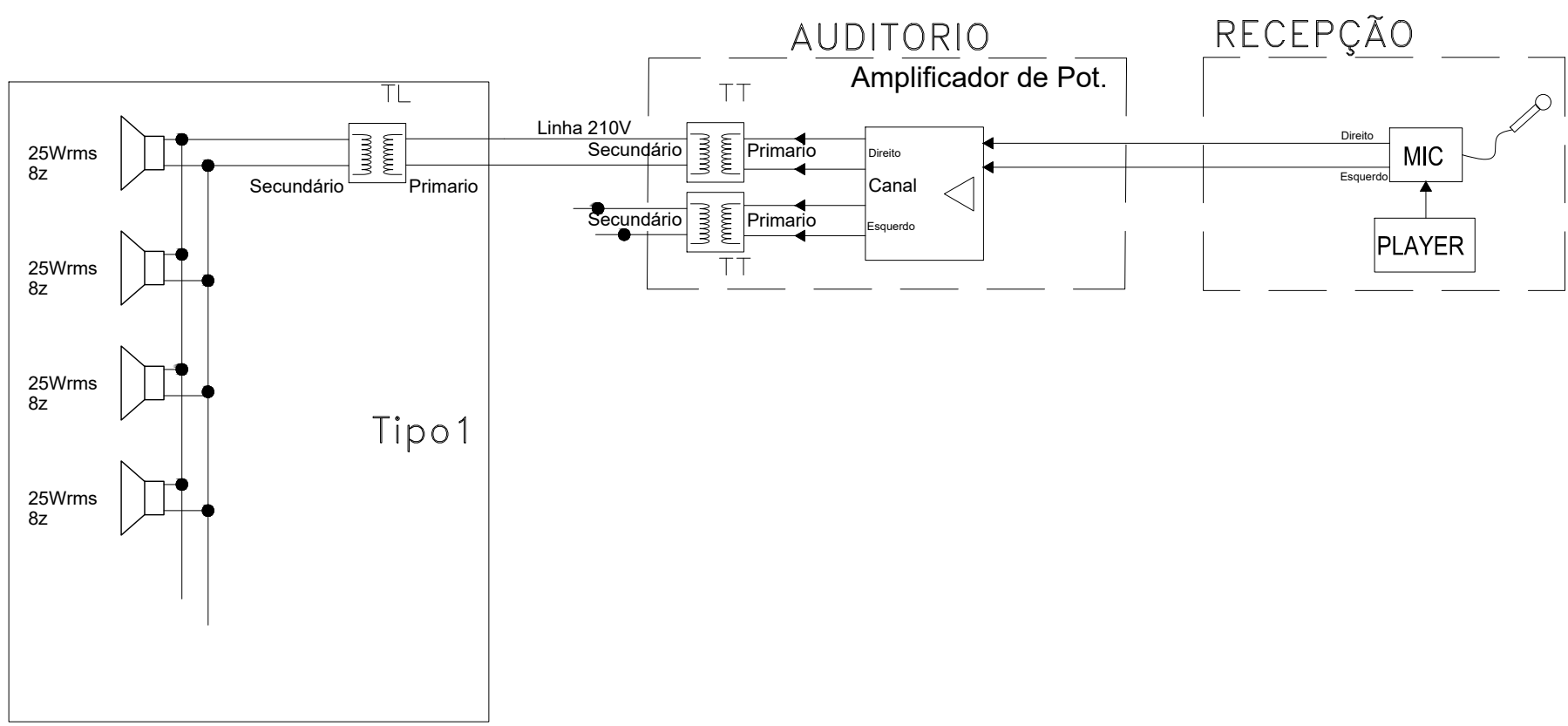
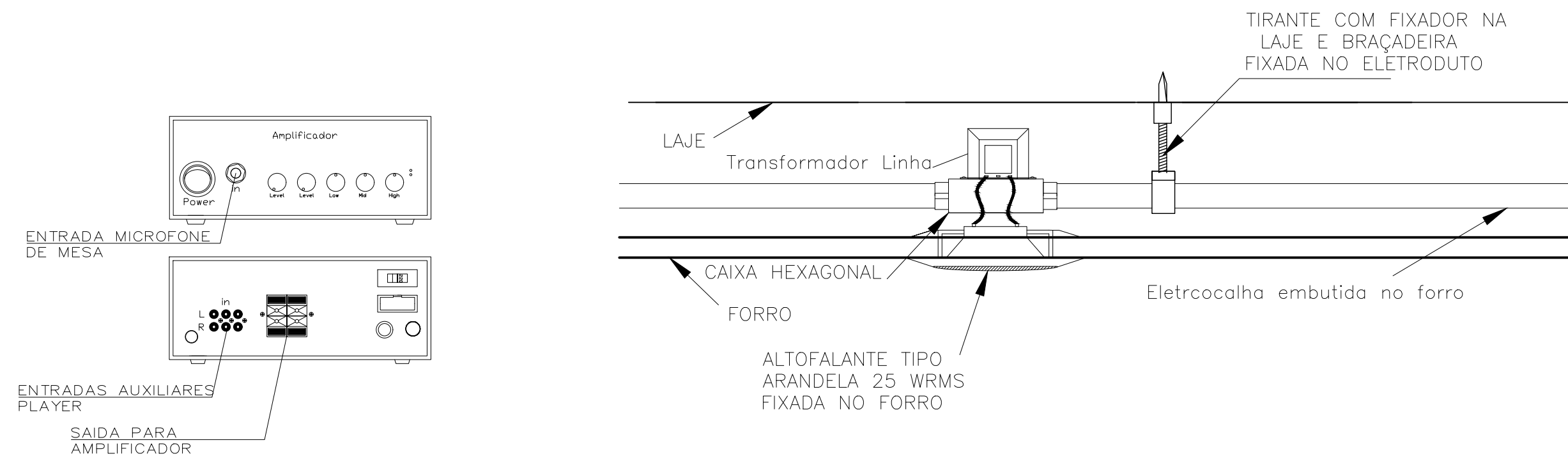


DIAGRAMA DE LIGAÇÃO TÍPICA DO SISTEMA



Detalhe 1- Fixação do Altofalante no Forro
Esquemático

NOTAS

- Os altofalantes tipo embutir devem ser instalados embutidos no forro, na posição que mais se aproxime da equidistancia entre os outros, devendo-se apenas fazer o afastamento necessário de pontos de calor como luminárias e e outros equipamentos tipo sensores, etc.
- Os cabos da linha de 210v deverão ser instalados nas eletrocalhas comuns aos sistemas de CFTV e Intrusão mantendo-se a distancia mínima de 10 cm entre os dois polos.
- Durante a instalação dos cabos do sistema de som, deve-se atentar para não haver feridas na isolamento do cabo.
- Os cabos da linha de 210v em hipotese alguma podem ser trocados por cabos paralelos ou tipo PP
- Os cabos da linha de 210v deverão ser identificados com etiquetas
- Os cabos bipolares coloridos (Vm, Pt) só deverão ser usados na instalação secundária entre os transformadores de linha e os altofalantes.

		SESC UNIDADE SANTARÉM	
PROPOSTA		REVISÃO	
SESC UNIDADE SANTARÉM		REVISÃO 01	
PROJETO DE ARQUITETURA		REVISÃO 02	
PROJETO DE ARQUITETURA		REVISÃO 03	
PROJETO DE ARQUITETURA		REVISÃO 04	
PROJETO DE ARQUITETURA		REVISÃO 05	
PROJETO DE ARQUITETURA		REVISÃO 06	
PROJETO DE ARQUITETURA		REVISÃO 07	
PROJETO DE ARQUITETURA		REVISÃO 08	
PROJETO DE ARQUITETURA		REVISÃO 09	
PROJETO DE ARQUITETURA		REVISÃO 10	
PROJETO DE ARQUITETURA		REVISÃO 11	
PROJETO DE ARQUITETURA		REVISÃO 12	
PROJETO DE ARQUITETURA		REVISÃO 13	
PROJETO DE ARQUITETURA		REVISÃO 14	
PROJETO DE ARQUITETURA		REVISÃO 15	
PROJETO DE ARQUITETURA		REVISÃO 16	
PROJETO DE ARQUITETURA		REVISÃO 17	
PROJETO DE ARQUITETURA		REVISÃO 18	
PROJETO DE ARQUITETURA		REVISÃO 19	
PROJETO DE ARQUITETURA		REVISÃO 20	