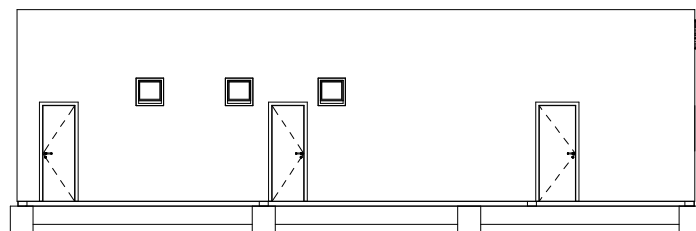
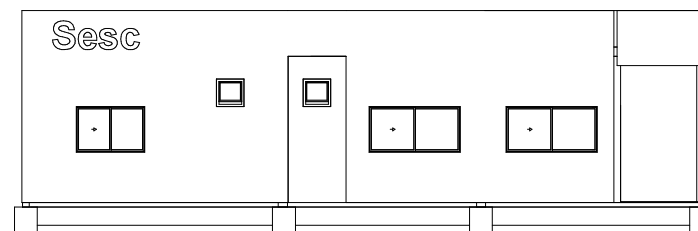


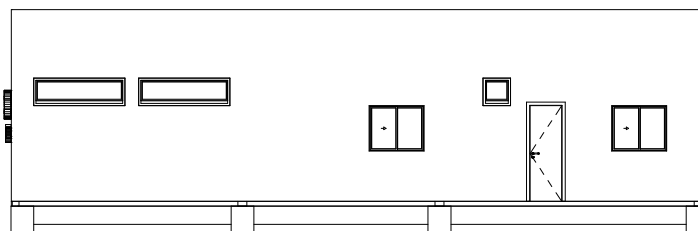
1 ELEVÇÃO A
1:50



2 ELEVÇÃO B
1:50




3 ELEVÇÃO C
1:50



4 ELEVÇÃO D
1:50

Jarilson Moreira Caldas
Engenheiro Civil
Serviço Social do Comércio SESC/CRPA

Jolo Manoel da Oliveira Pereira
Diretor Administrativo
Serviço Social do Comércio SESC/CRPA

 SERVICO SOCIAL DO COMERCIO <small>DEPARTAMENTO REGIONAL DO PARAGOMINAS</small> <small>RUA ASSIS DE VASCONCELOS, 554 - P.º 1º E 2º ANDARES</small> <small>85201-190</small>			
ASSUNTO:	ARQUITETURA - SESC PARAGOMINAS		
CONTEUDO:	ELEVÇÕES - CLÍNICA	AUTOR:	Jarilson Moreira Caldas
DATA:	18/08/2021	ESCALA:	1:50
REVISÃO:		FOLHA:	ARQ 05/08