

10º PAVIMENTO

CONTEÚDO:

1. PLANTA BAIXA
2. DEMOLIR CONSTRUIR
3. LAYOUT
4. CORTES
5. PLANTA DE FORRO
6. PLANTA DE PISO
7. PLANTA DE REVESTIMENTO
8. ISOMETRIAS
9. ILUMINOTECNICO

LINKs:

- PROJETO BIM - TRIMBLE

<https://web.connect.trimble.com/projects/Va5PuR0UPE0/data/folder/LE5XDKrBmFA>

- ARQUIVOS - DROPBOX

[https://www.dropbox.com/scl/fo/0ugqyor9nkimlkg7oe7di/](https://www.dropbox.com/scl/fo/0ugqyor9nkimlkg7oe7di/AITsvgwlab3o6QOQEFJ35WI?rlkey=1bu6hcl8z8joeotl8w57fzjr&dl=0)

[AITsvgwlab3o6QOQEFJ35WI?rlkey=1bu6hcl8z8joeotl8w57fzjr&dl=0](https://www.dropbox.com/scl/fo/0ugqyor9nkimlkg7oe7di/AITsvgwlab3o6QOQEFJ35WI?rlkey=1bu6hcl8z8joeotl8w57fzjr&dl=0)

INFORMAÇÕES:

- METRAGEM: **273,01m²**
- QUANTIDADE DE PRANCHAS: **9**
- AMBIENTES NO ANDAR:

QUADRO DE ÁREAS - 10 PAV.		
AMBIENTE	ÁREA (m²)	PAV.
CIRCULAÇÃO	11,69	10
COZINHA	17,58	10
HALL 10 PAV	14,73	10
RESTAURANTE	147,15	10
SALA DE REUNIÃO	76,97	10

- RESPONSÁVEL TÉCNICO

ARQ. HELIO CANTO DOS SANTOS / CAU-PA A73731-3

A AUTORIA DO DESENHO É DO PROJETO, ENTRA EM SEU ATO DE RESPONSABILIDADE
POSTERIORES, SEM A AUTORIZAÇÃO DO PROJETO, PARA SUJEITAÇÃO A MEDIDAS E LEGIS
CABEREM. A REPRODUÇÃO OU EXECUÇÃO DO PROJETO, SEM A
AUTORIZAÇÃO PRÉVIA DO PROJETO, ENTRA EM SEU ATO DE RESPONSABILIDADE

Direitos Reservados
Lei 5772 de 21/12/71

FORMATO A1 (841x394mm)



PLANTA BAIXA
1:50

LISTA DE MATERIAIS

- ACABAMENTOS**
P1 - PISO VINÍLICO COM ACABAMENTO CINZA A DEFINIR, DIM. 60X60CM
P2 - LADRILHO HIDRÁULICO ORGÂNICO NA COR BEGE, DIM. 20X20CM
P3 - PISO VINÍLICO COM ACABAMENTO AMADEIRADO A DEFINIR
RÓDAPÉ EM POLIESTIRENO DIM. 10cm NA COR BRANCO FAB. SANTA LUZIA OU SIMILAR
PERFIL METÁLICO NA COR CHAMPANHE
- PAREDE**
R1 - PINTURA ACRÍLICA NA COR ALGODÃO EGÍPCIO, FAB. SUVINIL OU SIMILAR
R2 - LADRILHO HIDRÁULICO LISO DIM. 20x20cm NA COR AZUL FAB. IGAPO OU SIMILAR
R3 - PINTURA ACRÍLICA NA COR AZUL MARINHO FAB. SUVINIL OU SIMILAR
R4 - LADRILHO HIDRÁULICO LISO DIM. 20x20cm NA COR BEGE FAB. IGAPO OU SIMILAR
R5 - LADRILHO HIDRÁULICO LISO DIM. 20x20cm NA COR LARANJA FAB. IGAPO OU SIMILAR
R6 - LADRILHO HIDRÁULICO LISO DIM. 20x20cm NA COR VERDE FAB. IGAPO OU SIMILAR
R7 - PINTURA ACRÍLICA NA COR VERDE FIGO FAB. CORAL OU SIMILAR
R8 - LADRILHO HIDRÁULICO LISO DIM. 20x20cm NA CORES DIVERSAS FAB. IGAPO OU SIMILAR
R9 - LADRILHO HIDRÁULICO LISO DIM. 5x25cm NA COR AMARELO DIVERSO FAB. IGAPO OU SIMILAR
R10 - PAINEL ACÚSTICO MOD. NEXACÚSTIC PERFORADO FAB. ECHOPHON OU SIMILAR
R11 - PINTURA ACRÍLICA NA COR TERRACOTA SUAVE FAB. CORAL OU SIMILAR
R12 - REVESTIMENTO CERÂMICO 30x60cm ACABAMENTO ACETINADO NA COR BRANCO
- OBS: NOS LADRILHOS HIDRÁULICOS SERÁ TRAÇADO AS LINHAS ORGÂNICAS POR ARTISTAS REGIONAIS
- FORRO**
F1 - FORRO DE GESSO ACARTONADO EMASSADO E PINTADO NA COR BRANCO NEVE FAB. CORAL OU SIMILAR
F2 - FORRO EM PLACA MODULAR
F3 - FORRO DE GESSO ACARTONADO EMASSADO E PINTADO NA COR BRANCO NEVE FAB. CORAL OU SIMILAR, COM PREENCHIMENTO ACÚSTICO EM LÂ DE PET
PERFIL METÁLICO NA COR CHAMPANHE

LISTA DE MOBILIÁRIO - 10º PAV		
ID	DESCRIÇÃO	QNT.
M01	Buffet Térmico mod. a definir	2
M02	Refrigerador 26	1
M03	Mesa redonda sistema Z com diâmetro de 91cm com tampo e base pretos fab Marelli	1
M04	Cadeira Giratória Relax para Escritório Marelli - Pro-Fit 1642B1 fab. marelli	5
M05	TV mod. a definir	1
M06	Vaso de Planta Cerâmico	1
M07	Cadeira em Madeira Amêndoa sem Braços Mod. London - Tramontina	62
M08	Mesa Quadrada Em Madeira Tauari Amêndoa 4 Lugares 80 cm Mod. London - Tramontina	22
M09	Cadeira em Madeira Tauari com Estofado Café Mod. Maruja Ritmo - Tramontina0	1

DESENHO

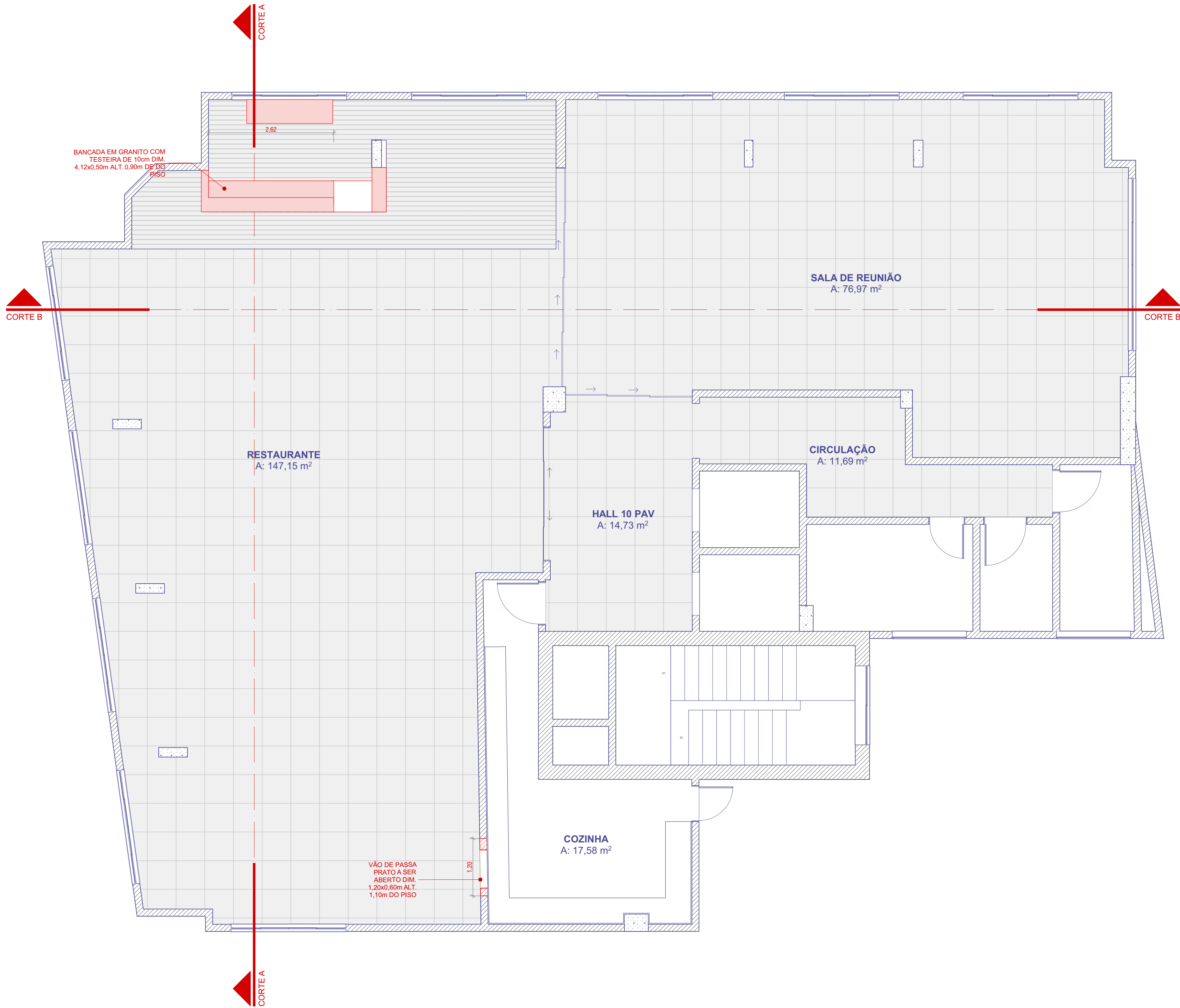
NOTAS

- TODAS AS MEDIDAS FORAM LEVANTADAS IN LOCO, PORÉM, DEVIDO À DISPOSIÇÃO DAS PAREDES NO PERÍODO DO LEVANTAMENTO, HÁ MEDIDAS E ELEMENTOS ESTRUTURAIS QUE POSSAM NÃO APARECER NO PROJETO DEVIDO ÀS CONDIÇÕES EXISTENTES. NESTE CASO, A CONSTRUTORA DEVE COMUNICAR À EQUIPE DE PROJETO ANTES DE TOMAR QUALQUER DECISÃO.
- A ALTERAÇÃO DESTE PROJETO ENTRA EM SEU ATO DE QUALQUER RESPONSABILIDADE POSTERIORES, PRÉVIA AUTORIZAÇÃO DE SEU AUTOR, FICARÁ SUJEITA ÀS MEDIDAS LEGAIS CABÍVEIS. A REPRODUÇÃO OU EXECUÇÃO DO PROJETO, SEM A AUTORIZAÇÃO PRÉVIA DO PROJETO, ENTRA EM SEU ATO DE RESPONSABILIDADE.

Projeto.co

PROJETO ARQUITETÔNICO / SESC ADM.

ASSUNTO 10º PAVIMENTO	ARQUIVO AC-0225-SESC-EP-R01.pln	CLIENTE
DESENHO PLANTA BAIXA	DATA 17/10/2025	
TIPOLOGIA PROJETO ARQUITETÔNICO	DESENHO 219	RUA TERNANCA RUA TERNANCA 1000 CASA 1000-1000
ESCALA 1:50	EQUIPE BARBARA BALESTERO	
ENGENHEIRO Ar. André de Vasconcelos, 350 - Campinas, Belém - PA, 66010-010		



DEMOLIR CONSTRUIR
1:50

- A CONSTRUIR
- A DEMOLIR
- EXISTENTE

DESENHO

NOTAS

1. TODAS AS MEDIDAS FORAM LEVANTADAS IN LOCO, PORÉM, DEVIDO À DISPOSIÇÃO DAS PAREDES NO PERÍODO DO LEVANTAMENTO, HÁ MEDIDAS E ELEMENTOS ESTRUTURAIS QUE POSSAM NÃO APARECER NO PROJETO DEVIDO AS CONDIÇÕES EXISTENTES. NESTE CASO, A CONSTRUTORA DEVE COMUNICAR À EQUIPE DE PROJETO ANTES DE TOMAR QUALQUER DECISÃO.

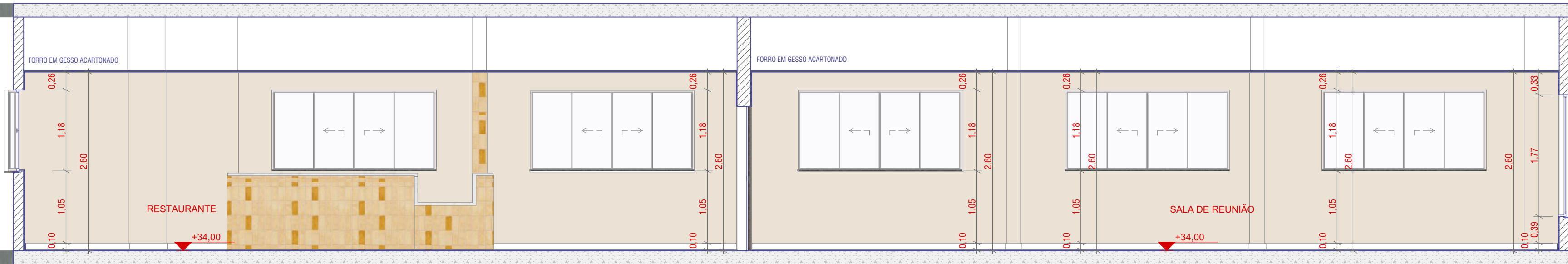
2. A ALTERAÇÃO NESTE PROJETO EXIME SEU AUTOR DE QUALQUER RESPONSABILIDADE POSTERIORES, PRÉVIA AUTORIZAÇÃO DE SEU AUTOR. FICARÁ SUJEITA AS MEDIDAS LEGAIS CANCELIS. A REPRODUÇÃO OU EXECUÇÃO NO SEU TODO OU PARTE NESTE PROJETO, SEM A AUTORIZAÇÃO PRÉVIA DO AUTOR FICARÁ SUJEITA AS MEDIDAS LEGAIS CANCELIS.



LAYOUT
1:50



CORTE A
1:50



CORTE B
1:50

LISTA DE MATERIAIS

- ACABAMENTOS**
- PISO**
- P1 - PISO VINÍLICO COM ACABAMENTO CINZA A DEFINIR, DIM. 60X60CM
 - P2 - LADRILHO HIDRÁULICO ORGÂNICO NA COR BEGE, DIM. 20X20CM
 - P3 - PISO VINÍLICO COM ACABAMENTO AMADEIRADO A DEFINIR
 - RODAPÉ EM POLIESTIRENO DIM. 10cm NA COR BRANCO FAB. SANTA LUZIA OU SIMILAR
 - PERFIL METÁLICO NA COR CHAMPANHE
- PERFE**
- R1 - PINTURA ACRÍLICA NA COR ALGODÃO EGÍPCIO, FAB. SUVINIL OU SIMILAR
 - R2 - LADRILHO HIDRÁULICO LISO DIM. 20x20cm NA COR AZUL FAB. IGAPO OU SIMILAR
 - R3 - PINTURA ACRÍLICA NA COR AZUL MARINHO FAB. SUVINIL OU SIMILAR
 - R4 - LADRILHO HIDRÁULICO LISO DIM. 20x20cm NA COR BEGE FAB. IGAPO OU SIMILAR
 - R5 - LADRILHO HIDRÁULICO LISO DIM. 20x20cm NA COR LARANJA FAB. IGAPO OU SIMILAR
 - R6 - LADRILHO HIDRÁULICO LISO DIM. 20x20cm NA COR VERDE FAB. IGAPO OU SIMILAR
 - R7 - PINTURA ACRÍLICA NA COR VERDE FIGO FAB. CORAL OU SIMILAR
 - R8 - LADRILHO HIDRÁULICO LISO DIM. 20x20cm NA CORES DIVERSAS FAB. IGAPO OU SIMILAR
 - R9 - LADRILHO HIDRÁULICO LISO DIM. 5x25cm NA COR AMARELO DIVERSO FAB. IGAPO OU SIMILAR
 - R10 - PAINEL ACÚSTICO MOD. NEXACÚSTIC PERFORADO FAB. ECHOPHON OU SIMILAR
 - R11 - PINTURA ACRÍLICA NA COR TERRACOTA SUAVE FAB. CORAL OU SIMILAR
 - R12 - REVESTIMENTO CERÂMICO 30x60cm ACABAMENTO ACETINADO NA COR BRANCO
- OBS: NOS LADRILHOS HIDRÁULICOS SERÁ TRAÇADO AS LINHAS ORGÂNICAS POR ARTISTAS REGIONAIS
- FORRO**
- F1 - FORRO DE GESSO ACARTONADO EMASSADO E PINTADO NA COR BRANCO NEVE FAB. CORAL OU SIMILAR
 - F2 - FORRO EM PLACA MODULAR
 - F3 - FORRO DE GESSO ACARTONADO EMASSADO E PINTADO NA COR BRANCO NEVE FAB. CORAL OU SIMILAR, COM PREENCHIMENTO ACÚSTICO EM LÂ DE PET
 - PERFIL METÁLICO NA COR CHAMPANHE

LISTA DE MOBILIÁRIO - 10º PAV		
ID	DESCRIÇÃO	QNT.
M01	Buffet Térmico mod. a definir	2
M02	Refrigerador 26	1
M03	Mesa redonda sistema Z com diâmetro de 91cm com tampo e base pretos fab Marelli	1
M04	Cadeira Giratória Relax para Escritório Marelli - Pro-Fit 1642B1 fab. marelli	5
M05	TV mod. a definir	1
M06	Vaso de Planta Cerâmico	1
M07	Cadeira em Madeira Amêndoa sem Braços Mod. London - Tramontina	62
M08	Mesa Quadrada Em Madeira Tauari Amêndoa 4 Lugares 80 cm Mod. London - Tramontina	22
M09	Cadeira em Madeira Tauari com Estofado Café Mod. Maruja Ritmo - Tramontina0	1

DESENHO

PROJETO ARQUITETÔNICO / SESC ADM.

ASSUNTO

10º PAVIMENTO

DESENHO

LAYOUT E CORTES

TIPOLOGIA

PROJETO ARQUITETÔNICO

ENGENHEIRO

Ar. Anís de Vasconcelos, 358 - Campinas, Bolém - PA, 66010-010

ARQUIVO

AC-0225-SESC-EP-R01.pln

DATA

17/10/2025

DESENHO

4/9

ESCALA

1:50

EQUIPE

- BARBARA BALESTERO

CLIENTE

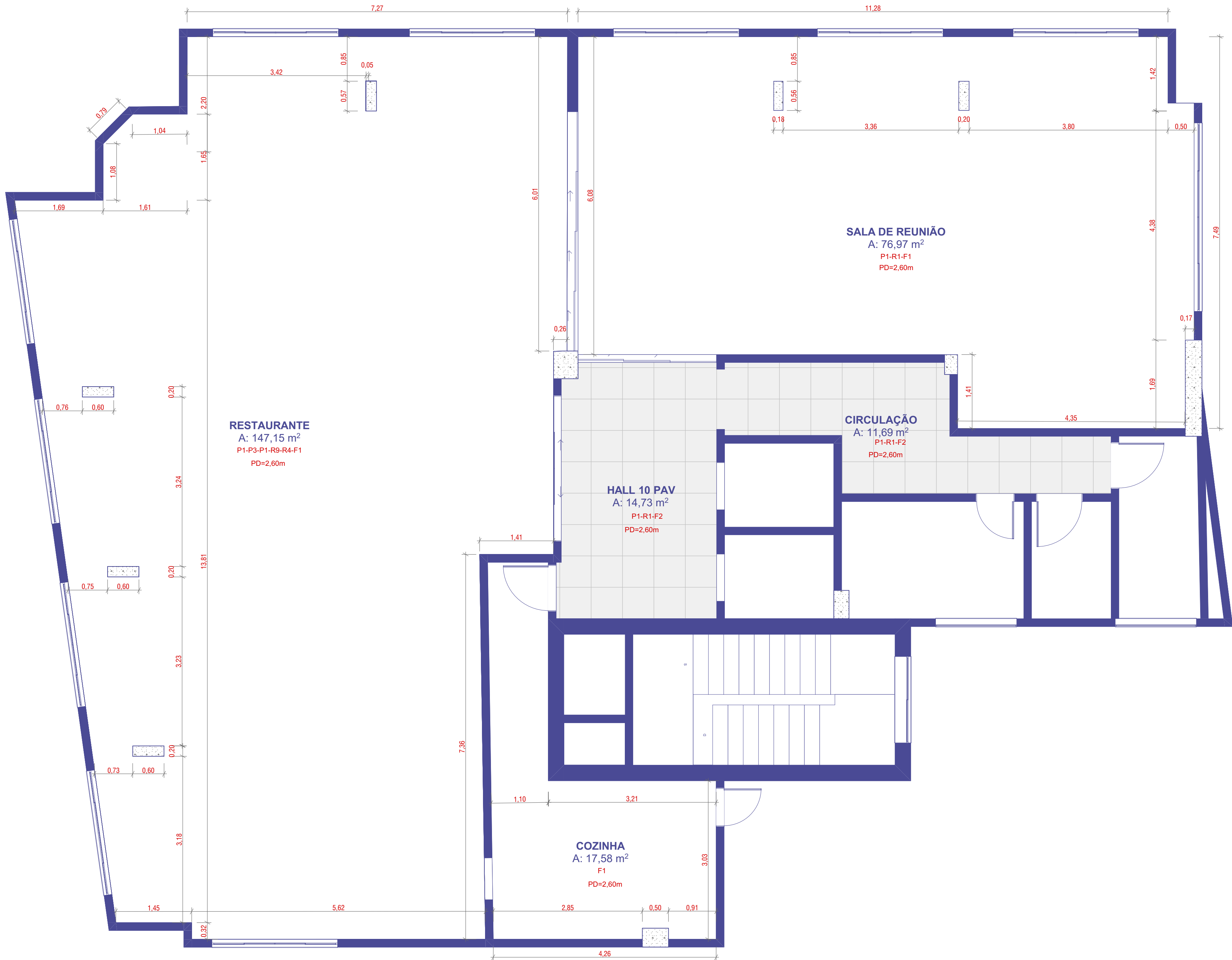
REDACTED

REDACTED

A AUTORIA DO DESENHO PROJETADO, SOB A RESPONSABILIDADE DO AUTOR, NÃO GARANTE A EXATIDÃO DAS DIMENSÕES E DAS INFORMAÇÕES CONTEÚDAS NESTE PROJETO. A REPRODUÇÃO OU EXECUÇÃO DO PROJETO SEM A AUTORIZAÇÃO PRÉVIA DO AUTOR PODEM CAUSAR RESPONSABILIDADES CÍVEIS E CRIMINAIS.

Direitos Reservados
Lei 5772 de 21/12/71

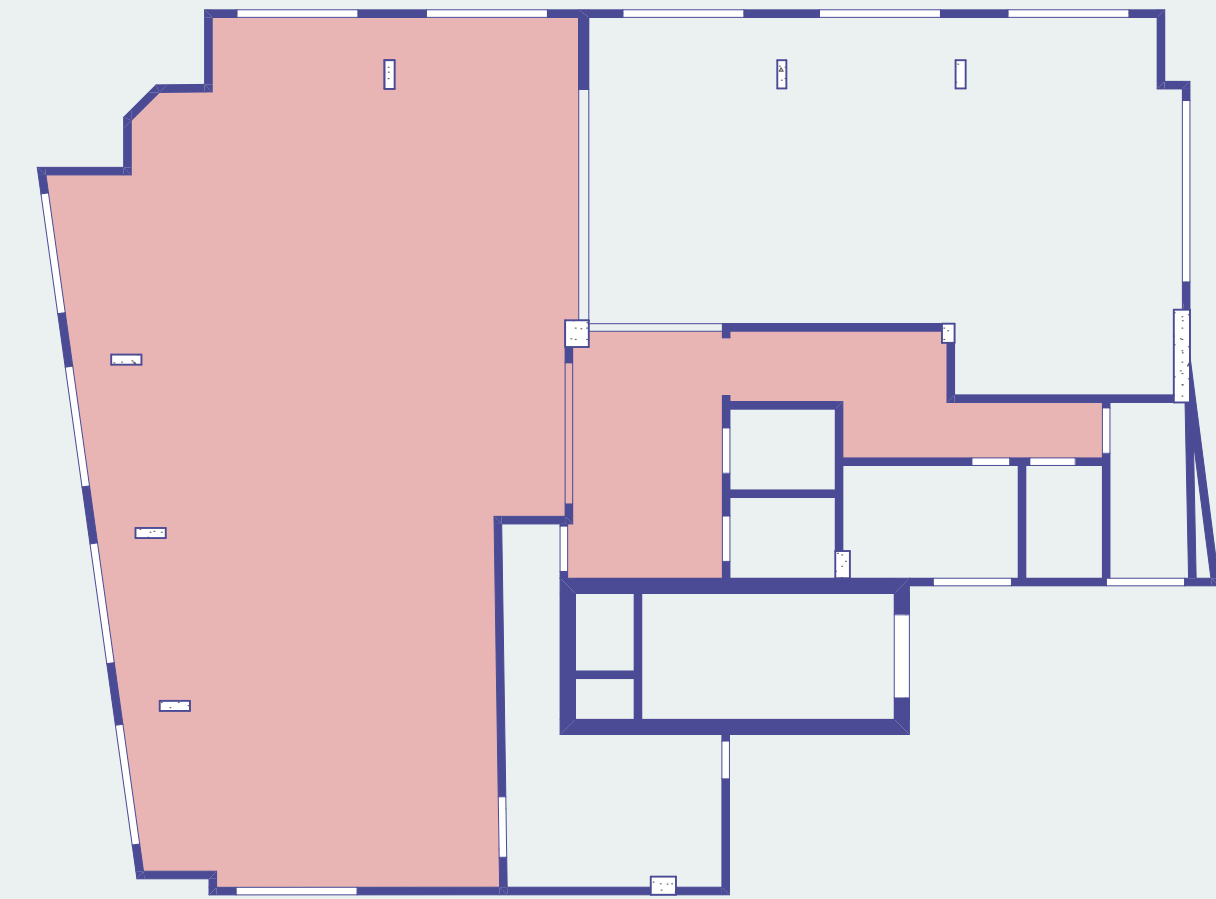
FORMATO A1 (841x394mm)



PLANTA DE FORRO
1:50

LISTA DE MATERIAIS

- ACABAMENTOS**
PISO
P1 - PISO VINÍLICO COM ACABAMENTO CINZA A DEFINIR, DIM. 60X60CM
P2 - LADRILHO HIDRÁULICO ORGÂNICO NA COR BEGE, DIM. 20X20CM
P3 - PISO VINÍLICO COM ACABAMENTO AMADEIRADO A DEFINIR
RODAPÉ EM POLIESTIRENO DIM. 10cm NA COR BRANCO FAB. SANTA LUZIA OU SIMILAR
PERFIL METÁLICO NA COR CHAMPANHE
- PAREDE**
R1 - PINTURA ACRÍLICA NA COR ALGODÃO EGÍPCIO, FAB. SUVINIL OU SIMILAR
R2 - LADRILHO HIDRÁULICO LISO DIM. 20x20cm NA COR AZUL FAB. IGAPO OU SIMILAR
R3 - PINTURA ACRÍLICA NA COR AZUL MARINHO FAB. SUVINIL OU SIMILAR
R4 - LADRILHO HIDRÁULICO LISO DIM. 20x20cm NA COR BEGE FAB. IGAPO OU SIMILAR
R5 - LADRILHO HIDRÁULICO LISO DIM. 20x20cm NA COR LARANJA FAB. IGAPO OU SIMILAR
R6 - LADRILHO HIDRÁULICO LISO DIM. 20x20cm NA COR VERDE FAB. IGAPO OU SIMILAR
R7 - PINTURA ACRÍLICA NA COR VERDE FIGO FAB. CORAL OU SIMILAR
R8 - LADRILHO HIDRÁULICO LISO DIM. 20x20cm NA CORES DIVERSAS FAB. IGAPO OU SIMILAR
R9 - LADRILHO HIDRÁULICO LISO DIM. 5x25cm NA COR AMARELO DIVERSO FAB. IGAPO OU SIMILAR
R10 - PAINEL ACÚSTICO MOD. NEXACÚSTICO PERFURADO FAB. ECHOPHON OU SIMILAR
R11 - PINTURA ACRÍLICA NA COR TERRACOTA SUAVE FAB. CORAL OU SIMILAR
R12 - REVESTIMENTO CERÂMICO 30x60cm ACABAMENTO ACETINADO NA COR BRANCO
- OBS: NOS LADRILHOS HIDRÁULICOS SERÁ TRAÇADO AS LINHAS ORGÂNICAS POR ARTISTAS REGIONAIS
- FORRO**
F1 - FORRO DE GESSO ACARTONADO EMASSADO E PINTADO NA COR BRANCO NEVE FAB. CORAL OU SIMILAR
F2 - FORRO EM PLACA MODULAR
F3 - FORRO DE GESSO ACARTONADO EMASSADO E PINTADO NA COR BRANCO NEVE FAB. CORAL OU SIMILAR, COM PREENCHIMENTO ACÚSTICO EM LÂ DE PET
PERFIL METÁLICO NA COR CHAMPANHE



PLANTA DE FORRO EXISTENTE
1:150

DESENHO

NOTAS

1. TODAS AS MEDIDAS FORAM LEVANTADAS IN LOCO, PORÉM, DEVIDO À DISPOSIÇÃO DAS PAREDES NO PERÍODO DO LEVANTAMENTO, HÁ MEDIDAS E ELEMENTOS ESTRUTURAIS QUE POSSAM NÃO APARECER NO PROJETO DEVIDO ÀS CONDIÇÕES EXISTENTES. NESTE CASO, A CONSTRUTORA DEVE COMUNICAR À EQUIPE DE PROJETO ANTES DE TOMAR QUALQUER DECISÃO.
2. A ALTERAÇÃO NESTE PROJETO EXIME SEU AUTOR DE QUALQUER RESPONSABILIDADE POSTERIORES, PRÉVIA AUTORIZAÇÃO DE SEU AUTOR, FICARÁ SUJEITA ÀS MEDIDAS LEGAIS CÍVEIS. A REPRODUÇÃO OU EXECUÇÃO DO PROJETO SEM A AUTORIZAÇÃO PRÉVIA DO AUTOR PODEM CAUSAR RESPONSABILIDADES CÍVEIS E CRIMINAIS.

Projeto.co

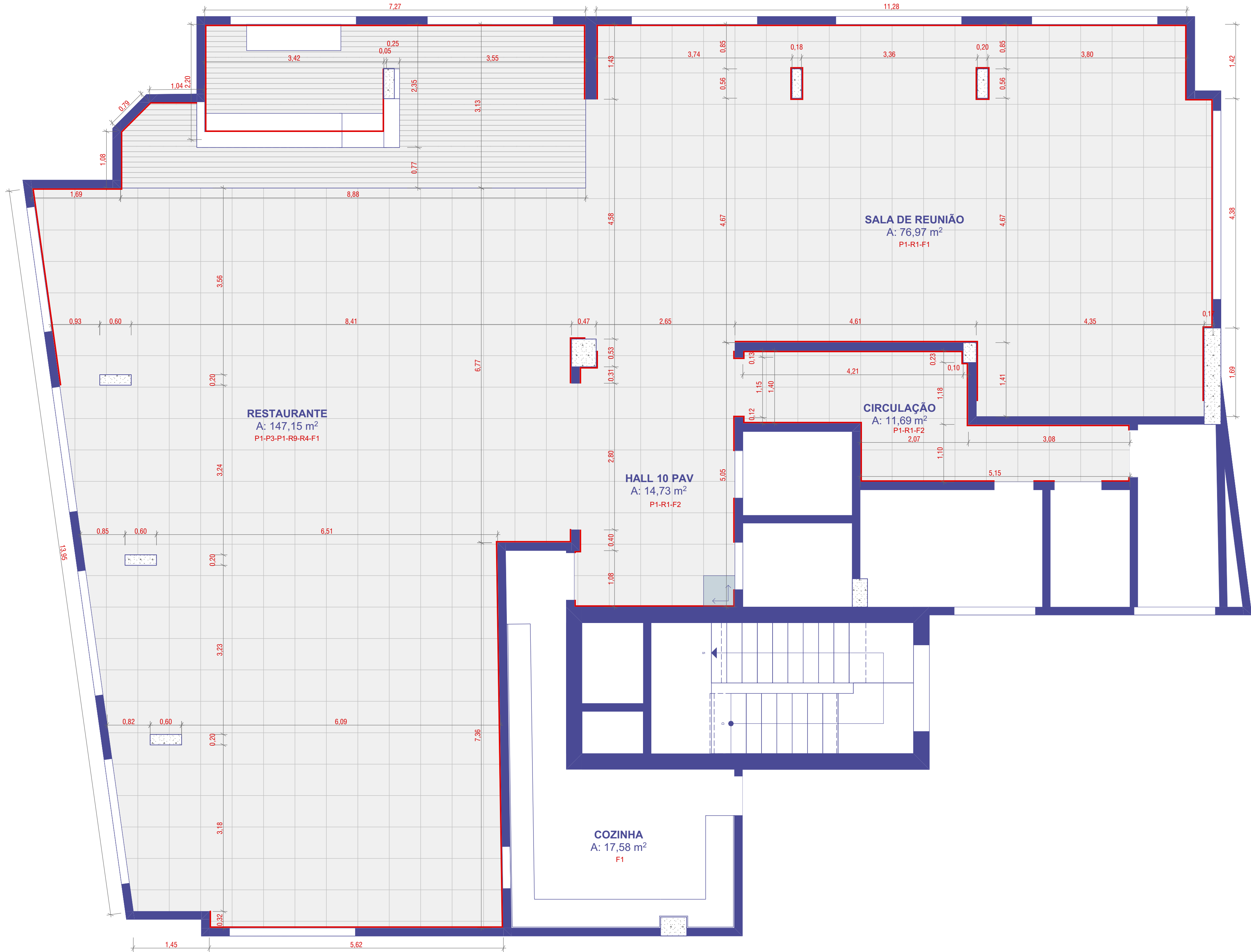
PROJETO ARQUITETÔNICO / SESC ADM.

ASSUNTO 10º PAVIMENTO	ARQUIVO AC-0225-SESC-EP-R01.pln	CLIENTE
DESENHO PLANTA DE FORRO	DATA 17/10/2025	519
TIPOLOGIA PROJETO ARQUITETÔNICO	ESCALA 1:50, 1:150	REDACTED
ENGENHEIRO Ar. André de Vasconcelos, 350 - Campinas, Bolém - PA, 66010-010	EQUIPE - BARBARA MALESTERO	REDACTED

A ATUAÇÃO DESTE PROJETO, SOB A RESPONSABILIDADE DO AUTOR, NÃO SE ESTENDE A QUALQUER RESPONSABILIDADE POSTERIORES, PRESTA AUTORIZAÇÃO DE SEU AUTOR, PARA SUJEITA AS MEDIDAS E LEGIS CAUBRES, A REPRODUÇÃO OU EXECUÇÃO DO SEU PROJETO, SEM A AUTORIZAÇÃO PREVIA DO AUTOR, FICAR SUJEITA AS MEDIDAS E LEGIS CAUBRES.

Direitos Reservados
Lei 5772 de 21/12/71

FORMATO A1 (841x394mm)



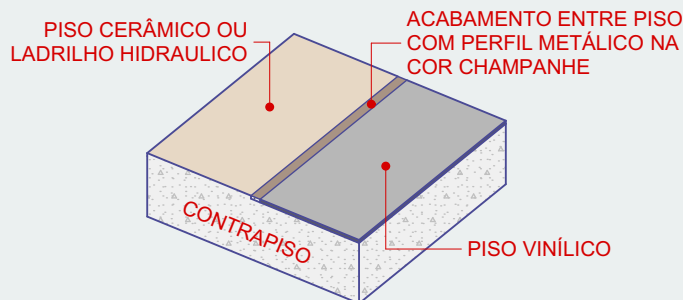
PLANTA DE PISO
1:50

LISTA DE MATERIAIS

- ACABAMENTOS**
P1 - PISO VINÍLICO COM ACABAMENTO CINZA A DEFINIR, DIM. 60X60CM
P2 - LADRILHO HIDRÁULICO ORGÂNICO NA COR BEGE, DIM. 20X20CM
P3 - PISO VINÍLICO COM ACABAMENTO AMADEIRADO A DEFINIR
RODAPÉ EM POLIESTIRENO DIM. 10cm NA COR BRANCO FAB. SANTA LUZIA OU SIMILAR
PERFIL METÁLICO NA COR CHAMPANHE
- PAREDE**
R1 - PINTURA ACRÍLICA NA COR ALGODÃO EGÍPCIO, FAB. SUVINIL OU SIMILAR
R2 - LADRILHO HIDRÁULICO LISO DIM. 20x20cm NA COR AZUL FAB. IGAPO OU SIMILAR
R3 - PINTURA ACRÍLICA NA COR AZUL MARINHO FAB. SUVINIL OU SIMILAR
R4 - LADRILHO HIDRÁULICO LISO DIM. 20x20cm NA COR BEGE FAB. IGAPO OU SIMILAR
R5 - LADRILHO HIDRÁULICO LISO DIM. 20x20cm NA COR LARANJA FAB. IGAPO OU SIMILAR
R6 - LADRILHO HIDRÁULICO LISO DIM. 20x20cm NA COR VERDE FAB. IGAPO OU SIMILAR
R7 - PINTURA ACRÍLICA NA COR VERDE FIGO FAB. CORAL OU SIMILAR
R8 - LADRILHO HIDRÁULICO LISO DIM. 20x20cm NA CORES DIVERSAS FAB. IGAPO OU SIMILAR
R9 - LADRILHO HIDRÁULICO LISO DIM. 5x25cm NA COR AMARELO DIVERSO FAB. IGAPO OU SIMILAR
R10 - PAINEL ACÚSTICO MOD. NEXACÚSTICO PERFURADO FAB. ECHOPHON OU SIMILAR
R11 - PINTURA ACRÍLICA NA COR TERRACOTA SUAVE FAB. CORAL OU SIMILAR
R12 - REVESTIMENTO CERÂMICO 30x60cm ACABAMENTO ACETINADO NA COR BRANCO

OBS: NOS LADRILHOS HIDRÁULICOS SERÁ TRAÇADO AS LINHAS ORGÂNICAS POR ARTISTAS REGIONAIS

FORRO
F1 - FORRO DE GESSO ACARTONADO EMASSADO E PINTADO NA COR BRANCO NEVE FAB. CORAL OU SIMILAR
F2 - FORRO EM PLACA MODULAR
F3 - FORRO DE GESSO ACARTONADO EMASSADO E PINTADO NA COR BRANCO NEVE FAB. CORAL OU SIMILAR, COM PREENCHIMENTO ACÚSTICO EM LÂ DE PET
PERFIL METÁLICO NA COR CHAMPANHE



DET. ACABAMENTO ENTRE PISOS
1:25

DESENHO

NOTAS

1. TODAS AS MEDIDAS FORAM LEVANTADAS IN LOCO, PORÉM, DEVIDO À DISPOSIÇÃO DAS PAREDES NO PERÍODO DO LEVANTAMENTO, AS MEDIDAS E ELEMENTOS ESTRUTURADOS QUE PASSAM NÃO APARECEM NO PROJETO DEVIDO ÀS CONDIÇÕES EXISTENTES. NESTE CASO, A CONSTRUTORA DEVE COMUNICAR À EQUIPE DE PROJETO ANTES DE TOMAR QUALQUER DECISÃO.
2. A ALTERAÇÃO DESTE PROJETO EXIME SEU AUTOR DE QUALQUER RESPONSABILIDADE POSTERIORES, PREVIA AUTORIZAÇÃO DE SEU AUTOR, FICAR SUJEITA AS MEDIDAS E LEGIS CAUBRES. A REPRODUÇÃO OU EXECUÇÃO DO SEU PROJETO, SEM A AUTORIZAÇÃO PREVIA DO AUTOR, FICAR SUJEITA AS MEDIDAS E LEGIS CAUBRES.

Projeto.co

PROJETO ARQUITETÔNICO / SESC ADM.

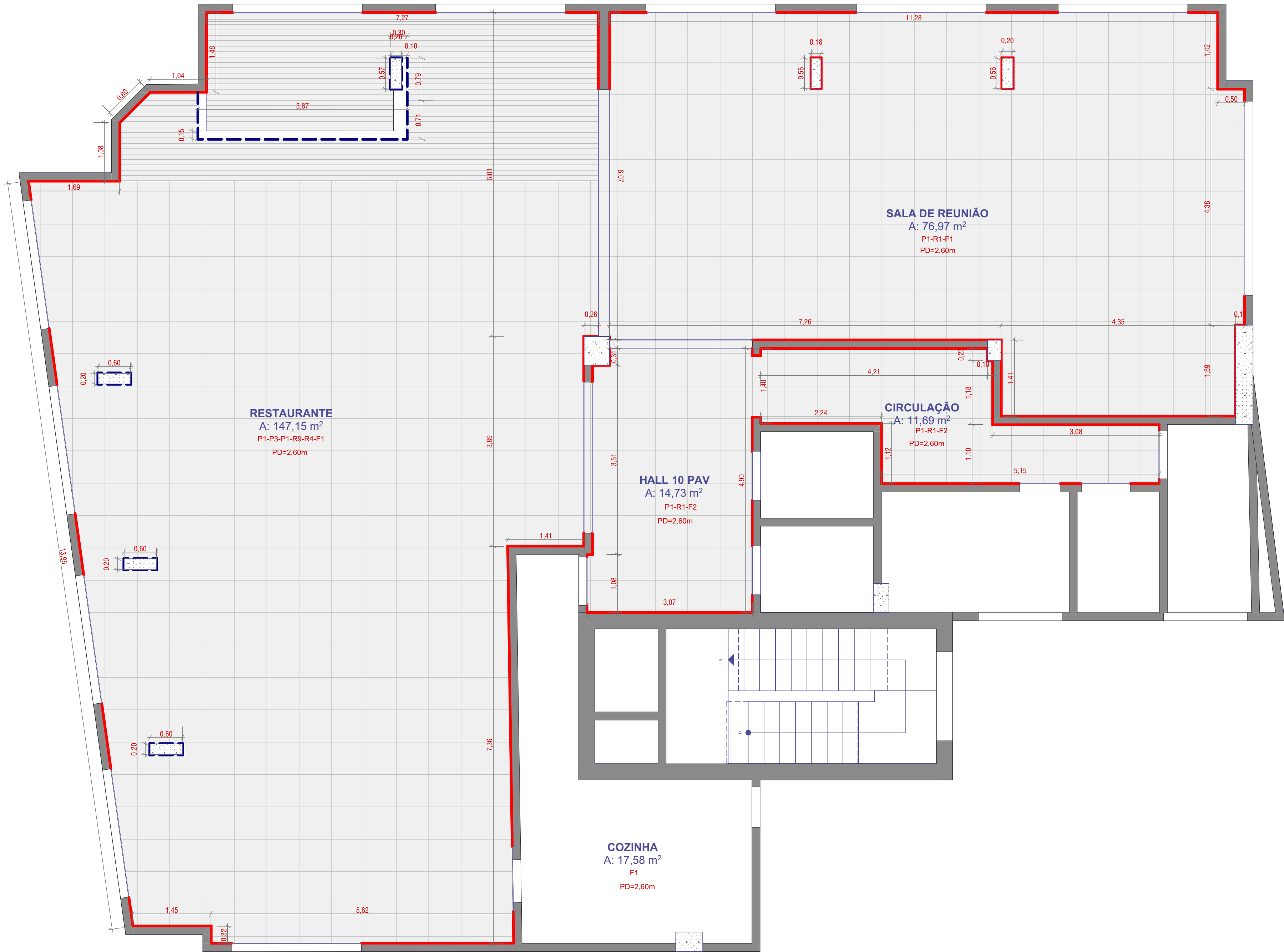
ASSUNTO 10º PAVIMENTO	ARQUIVO AC-0225-SESC-EP-R01.pln	CLIENTE
DESENHO PLANTA DE PISO	DATA 17/10/2025	DESENHO 6/9
TIPOLOGIA PROJETO ARQUITETÔNICO	ESCALA 1:50, 1:25	REDACTOR R01 - R02 - R03 - R04 - R05 - R06 - R07 - R08 - R09 - R10 - R11 - R12 - R13 - R14 - R15 - R16 - R17 - R18 - R19 - R20 - R21 - R22 - R23 - R24 - R25 - R26 - R27 - R28 - R29 - R30 - R31 - R32 - R33 - R34 - R35 - R36 - R37 - R38 - R39 - R40 - R41 - R42 - R43 - R44 - R45 - R46 - R47 - R48 - R49 - R50 - R51 - R52 - R53 - R54 - R55 - R56 - R57 - R58 - R59 - R60 - R61 - R62 - R63 - R64 - R65 - R66 - R67 - R68 - R69 - R70 - R71 - R72 - R73 - R74 - R75 - R76 - R77 - R78 - R79 - R80 - R81 - R82 - R83 - R84 - R85 - R86 - R87 - R88 - R89 - R90 - R91 - R92 - R93 - R94 - R95 - R96 - R97 - R98 - R99 - R100 - R101 - R102 - R103 - R104 - R105 - R106 - R107 - R108 - R109 - R110 - R111 - R112 - R113 - R114 - R115 - R116 - R117 - R118 - R119 - R120 - R121 - R122 - R123 - R124 - R125 - R126 - R127 - R128 - R129 - R130 - R131 - R132 - R133 - R134 - R135 - R136 - R137 - R138 - R139 - R140 - R141 - R142 - R143 - R144 - R145 - R146 - R147 - R148 - R149 - R150 - R151 - R152 - R153 - R154 - R155 - R156 - R157 - R158 - R159 - R160 - R161 - R162 - R163 - R164 - R165 - R166 - R167 - R168 - R169 - R170 - R171 - R172 - R173 - R174 - R175 - R176 - R177 - R178 - R179 - R180 - R181 - R182 - R183 - R184 - R185 - R186 - R187 - R188 - R189 - R190 - R191 - R192 - R193 - R194 - R195 - R196 - R197 - R198 - R199 - R200 - R201 - R202 - R203 - R204 - R205 - R206 - R207 - R208 - R209 - R210 - R211 - R212 - R213 - R214 - R215 - R216 - R217 - R218 - R219 - R220 - R221 - R222 - R223 - R224 - R225 - R226 - R227 - R228 - R229 - R230 - R231 - R232 - R233 - R234 - R235 - R236 - R237 - R238 - R239 - R240 - R241 - R242 - R243 - R244 - R245 - R246 - R247 - R248 - R249 - R250 - R251 - R252 - R253 - R254 - R255 - R256 - R257 - R258 - R259 - R260 - R261 - R262 - R263 - R264 - R265 - R266 - R267 - R268 - R269 - R270 - R271 - R272 - R273 - R274 - R275 - R276 - R277 - R278 - R279 - R280 - R281 - R282 - R283 - R284 - R285 - R286 - R287 - R288 - R289 - R290 - R291 - R292 - R293 - R294 - R295 - R296 - R297 - R298 - R299 - R300 - R301 - R302 - R303 - R304 - R305 - R306 - R307 - R308 - R309 - R310 - R311 - R312 - R313 - R314 - R315 - R316 - R317 - R318 - R319 - R320 - R321 - R322 - R323 - R324 - R325 - R326 - R327 - R328 - R329 - R330 - R331 - R332 - R333 - R334 - R335 - R336 - R337 - R338 - R339 - R340 - R341 - R342 - R343 - R344 - R345 - R346 - R347 - R348 - R349 - R350 - R351 - R352 - R353 - R354 - R355 - R356 - R357 - R358 - R359 - R360 - R361 - R362 - R363 - R364 - R365 - R366 - R367 - R368 - R369 - R370 - R371 - R372 - R373 - R374 - R375 - R376 - R377 - R378 - R379 - R380 - R381 - R382 - R383 - R384 - R385 - R386 - R387 - R388 - R389 - R390 - R391 - R392 - R393 - R394 - R395 - R396 - R397 - R398 - R399 - R400 - R401 - R402 - R403 - R404 - R405 - R406 - R407 - R408 - R409 - R410 - R411 - R412 - R413 - R414 - R415 - R416 - R417 - R418 - R419 - R420 - R421 - R422 - R423 - R424 - R425 - R426 - R427 - R428 - R429 - R430 - R431 - R432 - R433 - R434 - R435 - R436 - R437 - R438 - R439 - R440 - R441 - R442 - R443 - R444 - R445 - R446 - R447 - R448 - R449 - R450 - R451 - R452 - R453 - R454 - R455 - R456 - R457 - R458 - R459 - R460 - R461 - R462 - R463 - R464 - R465 - R466 - R467 - R468 - R469 - R470 - R471 - R472 - R473 - R474 - R475 - R476 - R477 - R478 - R479 - R480 - R481 - R482 - R483 - R484 - R485 - R486 - R487 - R488 - R489 - R490 - R491 - R492 - R493 - R494 - R495 - R496 - R497 - R498 - R499 - R500 - R501 - R502 - R503 - R504 - R505 - R506 - R507 - R508 - R509 - R510 - R511 - R512 - R513 - R514 - R515 - R516 - R517 - R518 - R519 - R520 - R521 - R522 - R523 - R524 - R525 - R526 - R527 - R528 - R529 - R530 - R531 - R532 - R533 - R534 - R535 - R536 - R537 - R538 - R539 - R540 - R541 - R542 - R543 - R544 - R545 - R546 - R547 - R548 - R549 - R550 - R551 - R552 - R553 - R554 - R555 - R556 - R557 - R558 - R559 - R560 - R561 - R562 - R563 - R564 - R565 - R566 - R567 - R568 - R569 - R570 - R571 - R572 - R573 - R574 - R575 - R576 - R577 - R578 - R579 - R580 - R581 - R582 - R583 - R584 - R585 - R586 - R587 - R588 - R589 - R590 - R591 - R592 - R593 - R594 - R595 - R596 - R597 - R598 - R599 - R600 - R601 - R602 - R603 - R604 - R605 - R606 - R607 - R608 - R609 - R610 - R611 - R612 - R613 - R614 - R615 - R616 - R617 - R618 - R619 - R620 - R621 - R622 - R623 - R624 - R625 - R626 - R627 - R628 - R629 - R630 - R631 - R632 - R633 - R634 - R635 - R636 - R637 - R638 - R639 - R640 - R641 - R642 - R643 - R644 - R645 - R646 - R647 - R648 - R649 - R650 - R651 - R652 - R653 - R654 - R655 - R656 - R657 - R658 - R659 - R660 - R661 - R662 - R663 - R664 - R665 - R666 - R667 - R668 - R669 - R670 - R671 - R672 - R673 - R674 - R675 - R676 - R677 - R678 - R679 - R680 - R681 - R682 - R683 - R684 - R685 - R686 - R687 - R688 - R689 - R690 - R691 - R692 - R693 - R694 - R695 - R696 - R697 - R698 - R699 - R700 - R701 - R702 - R703 - R704 - R705 - R706 - R707 - R708 - R709 - R710 - R711 - R712 - R713 - R714 - R715 - R716 - R717 - R718 - R719 - R720 - R721 - R722 - R723 - R724 - R725 - R726 - R727 - R728 - R729 - R730 - R731 - R732 - R733 - R734 - R735 - R736 - R737 - R738 - R739 - R740 - R741 - R742 - R743 - R744 - R745 - R746 - R747 - R748 - R749 - R750 - R751 - R752 - R753 - R754 - R755 - R756 - R757 - R758 - R759 - R760 - R761 - R762 - R763 - R764 - R765 - R766 - R767 - R768 - R769 - R770 - R771 - R772 - R773 - R774 - R775 - R776 - R777 - R778 - R779 - R780 - R781 - R782 - R783 - R784 - R785 - R786 - R787 - R788 - R789 - R790 - R791 - R792 - R793 - R794 - R795 - R796 - R797 - R798 - R799 - R800 - R801 - R802 - R803 - R804 - R805 - R806 - R807 - R808 - R809 - R810 - R811 - R812 - R813 - R814 - R815 - R816 - R817 - R818 - R819 - R820 - R821 - R822 - R823 - R824 - R825 - R826 - R827 - R828 - R829 - R830 - R831 - R832 - R833 - R834 - R835 - R836 - R837 - R838 - R839 - R840 - R841 - R842 - R843 - R844 - R845 - R846 - R847 - R848 - R849 - R850 - R851 - R852 - R853 - R854 - R855 - R856 - R857 - R858 - R859 - R860 - R861 - R862 - R863 - R864 - R865 - R866 - R867 - R868 - R869 - R870 - R871 - R872 - R873 - R874 - R875 - R876 - R877 - R878 - R879 - R880 - R881 - R882 - R883 - R884 - R885 - R886 - R887 - R888 - R889 - R890 - R891 - R892 - R893 - R894 - R895 - R896 - R897 - R898 - R899 - R900 - R901 - R902 - R903 - R904 - R905 - R906 - R907 - R908 - R909 - R910 - R911 - R912 - R913 - R914 - R915 - R916 - R917 - R918 - R919 - R920 - R921 - R922 - R923 - R924 - R925 - R926 - R927 - R928 - R929 - R930 - R931 - R932 - R933 - R934 - R935 - R936 - R937 - R938 - R939 - R940 - R941 - R942 - R943 - R944 - R945 - R946 - R947 - R948 - R949 - R950 - R951 - R952 - R953 - R954 - R955 - R956 - R957 - R958 - R959 - R960 - R961 - R962 - R963 - R964 - R965 - R966 - R967 - R968 - R969 - R970 - R971 - R972 - R973 - R974 - R975 - R976 - R977 - R978 - R979 - R980 - R981 - R982 - R983 - R984 - R985 - R986 - R987 - R988 - R989 - R990 - R991 - R992 - R993 - R994 - R995 - R996 - R997 - R998 - R999 - R1000 - R1001 - R1002 - R1003 - R1004 - R1005 - R1006 - R1007 - R1008 - R1009 - R1010 - R1011 - R1012 - R1013 - R1014 - R1015 - R1016 - R1017 - R1018 - R1019 - R1020 - R1021 - R1022 - R1023 - R1024 - R1025 - R1026 - R1027 - R1028 - R1029 - R1030 - R1031 - R1032 - R1033 - R1034 - R1035 - R1036 - R1037 - R1038 - R1039 - R1040 - R1041 - R1042 - R1043 - R1044 - R1045 - R1046 - R1047 - R1048 - R1049 - R1050 - R1051 - R1052 - R1053 - R1054 - R1055 - R1056 - R1057 - R1058 - R1059 - R1060 - R1061 - R1062 - R1063 - R1064 - R1065 - R1066 - R1067 - R1068 - R1069 - R1070 - R1071 - R1072 - R1073 - R1074 - R1075 - R1076 - R1077 - R1078 - R1079 - R1080 - R1081 - R1082 - R1083 - R1084 - R1085 - R1086 - R1087 - R1088 - R1089 - R1090 - R1091 - R1092 - R1093 - R1094 - R1095 - R1096 - R1097 - R1098 - R1099 - R1100 - R1101 - R1102 - R1103 - R1104 - R1105 - R1106 - R1107 - R1108 - R1109 - R1110 - R1111 - R1112 - R1113 - R1114 - R1115 - R1116 - R1117 - R1118 - R1119 - R1120 - R1121 - R1122 - R1123 - R1124 - R1125 - R1126 - R1127 - R1128 - R1129 - R1130 - R1131 - R1132 - R1133 - R1134 - R1135 - R1136 - R1137 - R1138 - R1139 - R1140 - R1141 - R1142 - R1143 - R1144 - R1145 - R1146 - R1147 - R1148 - R1149 - R1150 - R1151 - R1152 - R1153 - R1154 - R1155 - R1156 - R1157 - R1158 - R1159 - R1160 - R1161 - R1162 - R1163 - R1164 - R1165 - R1166 - R1167 - R1168 - R1169 - R1170 - R1171 - R1172 - R1173 - R1174 - R1175 - R1176 - R1177 - R1178 - R1179 - R1180 - R1181 - R1182 - R1183 - R1184 - R1185 - R1186 - R1187 - R1188 - R1189 - R1190 - R1191 - R1192 - R1193 - R1194 - R1195 - R1196 - R1197 - R1198 - R1199 - R1200 - R1201 - R1202 - R1203 - R1204 - R1205 - R1206 - R1207 - R1208 - R1209 - R1210 - R1211 - R1212 - R1213 - R1214 - R1215 - R1216 - R1217 - R1218 - R1219 - R1220 - R1221 - R1222 - R1223 - R1224 - R1225 - R1226 - R1227 - R1228 - R1229 - R1230 - R1231 - R1232 - R1233 - R1234 - R1235 - R1236 - R1237 - R1238 - R1239 - R1240 - R1241 - R1242 - R1243 - R1244 - R1245 - R1246 - R1247 - R1248 - R1249 - R1250 - R1251 - R1252 - R1253 - R1254 - R1255 - R1256 - R1257 - R1258 - R1259 - R1260 - R1261 - R1262 - R1263 - R1264 - R1265 - R1266 - R1267 - R1268 - R1269 - R1270 - R1271 - R1272 - R1273 - R1274 - R1275 - R1276 - R1277 - R1278 - R1279 - R1280 - R1281 - R1282 - R1283 - R1284 - R1285 - R1286 - R1287 - R1288 - R1289 - R1290 - R1291 - R1292 - R1293 - R1294 - R1295 - R1296 - R1297 - R1298 - R1299 - R1300 - R1301 - R1302 - R1303 - R1304 - R1305 - R1306 - R1307 - R1308 - R1309 - R1310 - R1311 - R1312 - R1313 - R1314 - R1315 - R1316 - R1317 - R1318 - R1319 - R1320 - R1321 - R1322 - R1323 - R1324 - R1325 - R1326 - R1327 - R1328 - R1329 - R1330 - R1331 - R1332 - R1333 - R1334 - R1335 - R1336 - R1337 - R1338 - R1339 - R1340 - R1341 - R1342 - R1343 - R1344 - R1345 - R1346 - R1347 - R1348 - R1349 - R1350 - R1351 - R1352 - R1353 - R1354 - R1355 - R1356 - R1357 - R1358 - R1359 - R1360 - R1361 - R1362 - R1363 - R1364 - R1365 - R1366 - R1367 - R1368 - R1369 - R1370 - R1371 - R1372 - R1373 - R1374 - R1375 - R1376 - R1377 - R1378 - R1379 - R1380 - R1381 - R1382 - R1383 - R1384 - R1385 - R1386 - R1387 - R1388 - R1389 - R1390 - R1391 - R1392 - R1393 - R1394 - R1395 - R1396 - R1397 - R1398 - R1399 - R1400 - R1401 - R1402 - R1403 - R1404 - R1405 - R1406 - R1407 - R1408 - R1409 - R1410 - R1411 - R1412 - R1413 - R1414 - R1415 - R1416 - R1417 - R1418 - R1419 - R1420 - R1421 - R1422 - R1423 - R1424 - R1425 - R1426 - R1427 - R1428 - R1429 - R1430 - R1431 - R1432 - R1433 - R1434 - R1435 - R1436 - R1437 - R1438 - R1439 - R1440 - R1441 - R1442 - R1443 - R1444 - R1445 - R1446 - R1447 - R1448 - R1449 - R1450 - R1451 - R1452 - R1453 - R1454 - R1455 - R1456 - R1457 - R1458 - R1459 - R1460 - R1461 - R1462 - R1463 - R1464 - R1465 - R1466 - R1467 - R1468 - R1469 - R1470 - R1471 - R1472 - R1473 - R1474 - R1475 - R1476 - R1477 - R1478 - R1479 - R1480 - R1481 - R1482 - R1483 - R1484 - R1485 - R1486 - R1487 - R1488 - R1489 - R1490 - R1491 - R1492 - R1493 - R1494 - R1495 - R1496 - R1497 - R1498 - R1499 - R1500 - R1501 - R1502 - R1503 - R1504 - R1505 - R1506 - R1507 - R1508 - R1509 - R1510 - R1511 - R1512 - R1513 - R1514 - R1515 - R1516 - R1517 - R1518 - R1519 - R1520 - R1521 - R1522 - R1523 - R1524 - R1525 - R1526 - R1527 - R1528 - R1529 - R1530 - R1531 - R1532 - R1533 - R1534 - R1535 - R1536 - R1537 - R1538 - R1539 - R1540 - R1541 - R1542 - R1543 - R1544 - R1545 - R1546 - R1547 - R1548 - R1549 - R1550 - R1551 - R1552 - R1553 - R1554 - R1555 - R1556 - R1557 - R1558 - R1559 - R1560 - R1561 - R1562 - R1563 - R1564 - R1565 - R1566 - R1567 - R1568 - R1569 - R1570 - R1571 - R1572 - R1573 - R1574 - R1575 - R1576 - R1577 - R1578 - R1579 - R1580 - R1581 - R1582 - R1583 - R1584 - R1585 - R1586 - R1587 - R1588 - R1589 - R1590 - R1591 - R1592 - R1593 - R1594 - R1595 - R1596 - R1597 - R1598 - R1599 - R1600 - R1601 - R1602 - R1603 - R1604 - R1605 - R1606 - R1607 - R1608 - R1609 - R1610 - R1611 - R1612 - R1613 - R1614 - R1615 - R1616 - R1617 - R1618 - R1619 - R1620 - R1621 - R1622 - R1623 - R1624 - R1625 - R1626 - R1627 - R1628 - R1629 - R1630 - R1631 - R1632 - R1633 - R1634 - R1635 - R1636 - R1637 - R1638 - R1639 - R1640 - R1641 - R1642 - R1643 - R1644 - R1645 - R1646 - R1647 - R1648 - R1649 - R1650 - R1651 - R1652 - R1653 - R1654 - R1655 - R1656 - R1657 - R1658 - R1659 - R1660 - R1661 - R1662 - R1663 - R1664 - R1665 - R1666 - R1667 - R1668 - R1669 - R1670 - R1671 - R1672 - R1673 - R1674 - R1675 - R1676 - R1677 - R1678 - R1679 - R1680 - R1681 - R1682 - R1683 - R1684 - R1685 - R1686 - R1687 - R1688 - R1689 - R1690 - R1691 - R1692 - R1693 - R1694 - R1695 - R1696 - R1697 - R1698 - R1699 - R1700 - R1701 - R1702 - R1703 - R1704 - R1705 - R1706 - R1707 - R1708 - R1709 - R1710 - R1711 - R1712 - R1713 - R1714 - R1715 - R1716 - R1717 - R1718 - R1719 - R1720 - R1721 - R1722 - R1723 - R1724 - R1725 - R1726 - R1727 - R1728 - R1729 - R1730 - R1731 - R1732 - R1733 - R1734 - R1735 - R1736 - R1737 - R1738 - R1739 - R1740 - R1741 - R1742 - R1743 - R1744 - R1745 - R1746 - R1747 - R1748 - R1749 - R1750 - R1751 - R1752 - R1753 - R1754 - R1755 - R1756 - R1757 - R1758 - R1759 - R1760 - R1761 - R1762 - R1763 - R1764 - R1765 - R1766 - R1767 - R1768 - R1769 - R1770 - R1771 - R1772 - R1773 - R1774 - R1775 - R1776 - R1777 - R1778 - R1779 - R1780 - R1781 - R1782 - R1783 - R1784 - R1785 - R1786 - R1787 - R1788 - R1789 - R1790 - R1791 - R1792 - R1793 - R1794 - R1795 - R1796 - R1797 - R1798 - R1799 - R1800 - R1801 - R1802 - R1803 - R1804 - R1805 - R1806 - R1807 - R1808 - R1809 - R1810 - R1811 - R1812 - R1813 - R1814 - R1815 - R1816 - R1817 - R1818 - R1819 - R1820 - R1821 - R1822 - R1823 - R1824 - R1825 - R1826 - R1827 - R1828 - R1829 - R1830 - R1831 - R1832 - R1833 - R1834 - R1835 - R1836 - R1837 - R1838 - R1839 - R1840 - R1841 - R1842 - R1843 - R1844 - R1845 - R1846 - R1847 - R1848 - R1849 - R1850 - R1851 - R1852 - R1853 - R1854 - R1855 - R1856 - R1857 - R1858 - R1859 - R1860 - R1861 - R1862 - R1863 - R1864 - R1865 - R1866 - R1867 - R1868 - R1869 - R1870 - R1871 - R1872 - R1873 - R1874 - R1875 - R1876 - R1877 - R1878 - R1879 - R1880 - R1881 - R1882 - R1883 - R1884 - R1885 - R1886 - R1887 - R1888 - R1889 - R1890 - R1891 - R1892 - R1893 - R1894 - R1895 - R1896 - R1897 - R1898 - R1899 - R1900 - R1901 - R1902 - R1903 - R1904 - R1905 - R1906 - R1907 - R1908 - R1909 - R191

LISTA DE MATERIAIS

- ACABAMENTOS**
PISO
P1 - PISO VINÍLICO COM ACABAMENTO CINZA A DEFINIR, DIM. 60X60CM
P2 - LADRILHO HIDRÁULICO ORGÂNICO NA COR BEGE, DIM. 20X20CM
P3 - PISO VINÍLICO COM ACABAMENTO AMADEIRADO A DEFINIR
RODAPÉ EM POLIESTIRENO DIM. 10cm NA COR BRANCO FAB. SANTA LUZIA OU SIMILAR
PERFIL METÁLICO NA COR CHAMPANHE
- PAREDE**
R1 - PINTURA ACRÍLICA NA COR ALGODÃO EGÍPCIO, FAB. SUVINIL OU SIMILAR
R2 - LADRILHO HIDRÁULICO LISO DIM. 20x20cm NA COR AZUL FAB. IGAPO OU SIMILAR
R3 - PINTURA ACRÍLICA NA COR AZUL MARINHO FAB. SUVINIL OU SIMILAR
R4 - LADRILHO HIDRÁULICO LISO DIM. 20x20cm NA COR BEGE FAB. IGAPO OU SIMILAR
R5 - LADRILHO HIDRÁULICO LISO DIM. 20x20cm NA COR LARANJA FAB. IGAPO OU SIMILAR
R6 - LADRILHO HIDRÁULICO LISO DIM. 20x20cm NA COR VERDE FAB. IGAPO OU SIMILAR
R7 - PINTURA ACRÍLICA NA COR VERDE FIGO FAB. CORAL OU SIMILAR
R8 - LADRILHO HIDRÁULICO LISO DIM. 20x20cm NA CORES DIVERSAS FAB. IGAPO OU SIMILAR
R9 - LADRILHO HIDRÁULICO LISO DIM. 5x25cm NA COR AMARELO DIVERSO FAB. IGAPO OU SIMILAR
R10 - PAINEL ACÚSTICO MOD. NEXACÚSTIC PERFORADO FAB. ECHOPHON OU SIMILAR
R11 - PINTURA ACRÍLICA NA COR TERRACOTA SUAVE FAB. CORAL OU SIMILAR
R12 - REVESTIMENTO CERÂMICO 30x60cm ACABAMENTO ACETINADO NA COR BRANCO

OBS: NOS LADRILHOS HIDRÁULICOS SERÁ TRAÇADO AS LINHAS ORGÂNICAS POR ARTISTAS REGIONAIS

FORRO
F1 - FORRO DE GESSO ACARTONADO EMASSADO E PINTADO NA COR BRANCO NEVE FAB. CORAL OU SIMILAR
F2 - FORRO EM PLACA MODULAR
F3 - FORRO DE GESSO ACARTONADO EMASSADO E PINTADO NA COR BRANCO NEVE FAB. CORAL OU SIMILAR, COM PREENCHIMENTO ACÚSTICO EM LÂ DE PET
PERFIL METÁLICO NA COR CHAMPANHE



PLANTA DE REVESTIMENTO
1:50

DESENHO

NOTAS

- TODAS AS MEDIDAS FORAM LEVANTADAS IN LOCO, PORÉM, DEVIDO À DISPOSIÇÃO DAS PAREDES NO PERÍODO DO LEVANTAMENTO, HÁ MEDIDAS E ELEMENTOS ESTRUTURAIS QUE POSSAM NÃO APARECER NO PROJETO DEVIDO AS CONDIÇÕES EXISTENTES. NESTE CASO, A CONSTRUTORA DEVE COMUNICAR À EQUIPE DE PROJETO ANTES DE TOMAR QUALQUER DECISÃO.
- A ALTERAÇÃO NESTE PROJETO EXIME SEU AUTOR DE QUALQUER RESPONSABILIDADE POSTERIORES, PRÉVIA AUTORIZAÇÃO DE SEU AUTOR, FICARÁ SUJEITA AS MEDIDAS LEGAIS CANCELIS. A REPRODUÇÃO OU EXECUÇÃO NO SEU TODO OU PARTE NESTE PROJETO, SEM A AUTORIZAÇÃO PRÉVIA DO AUTOR FICARÁ SUJEITA AS MEDIDAS LEGAIS CANCELIS.

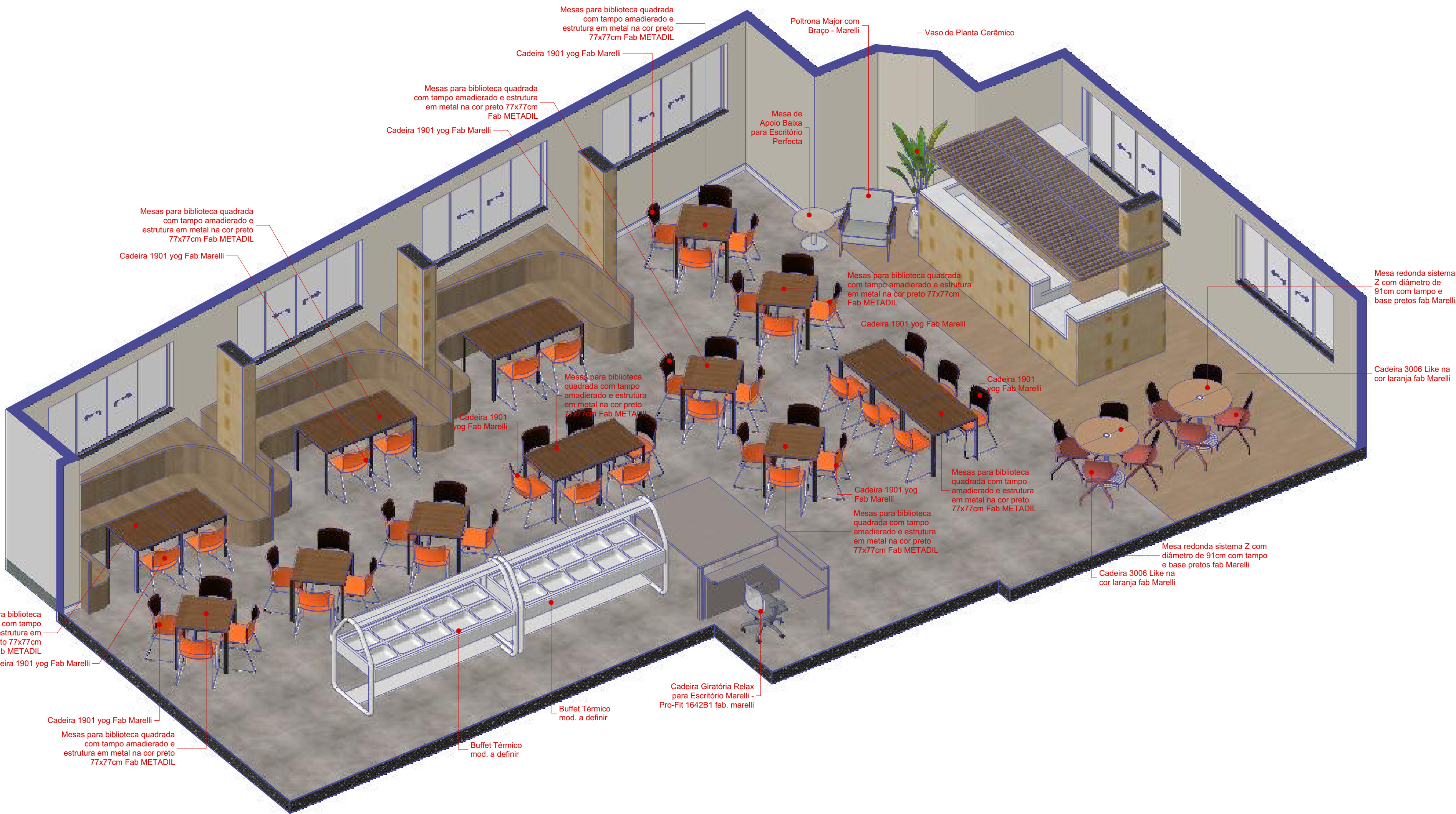
Projeto.co

PROJETO ARQUITETÔNICO / SESC ADM.

ASSUNTO 10º PAVIMENTO	ARQUIVO AC-0225-SESC-EP-R01.pln	
DESENHO PLANTA DE REVESTIMENTO	DATA 17/10/2025	DESENHO 7/9
TIPOLOGIA PROJETO ARQUITETÔNICO	ESCALA 1:50	CLIENTE
ENGENHEIRO Ar. Anís de Vasconcelos, 350 - Campinas, Botim - PA, 66010-010	EQUIPE - BARBARA BALESTERO	REDA TORONTO RUA WILSON GOMES DOS SANTOS CASA PA 41010-1

A ALTERAÇÃO DESTA PROPOSTA EXIME SEU AUTOR DE QUALQUER RESPONSABILIDADE. POSTERIORES, PRECISA AUTORIZAÇÃO DE SEU AUTOR. FICARÁ SUJEITA AS MEDIDAS LEGAIS CABÍVEIS. A REPRODUÇÃO OU EXECUÇÃO NO SEU TODO OU PARTE DESTA PROPOSTA, SEM A AUTORIZAÇÃO PREVIA DO AUTOR FICARÁ SUJEITA AS MEDIDAS LEGAIS CABÍVEIS.

Direitos Reservados
Lei 5772 de 21/12/71



ISOMETRIA - RESTAURANTE
1:50

PROJETO ARQUITETÔNICO / SESC ADM.

ASSUNTO
10° PAVIMENTO

DESENHO
ISOMETRIA - RESTAURANTE

TIPOLOGIA
PROJETO ARQUITETÔNICO

ENDEREÇO
Av. Assis de Vasconcelos, 359 - Campina, Belém - PA, 66010-010

ARQUIVO
AC-0225-SESC-EP-R01.pln

DATA
17/10/2025

ESCALA
1:50

EQUIPE
- BARBARA BALESTERO

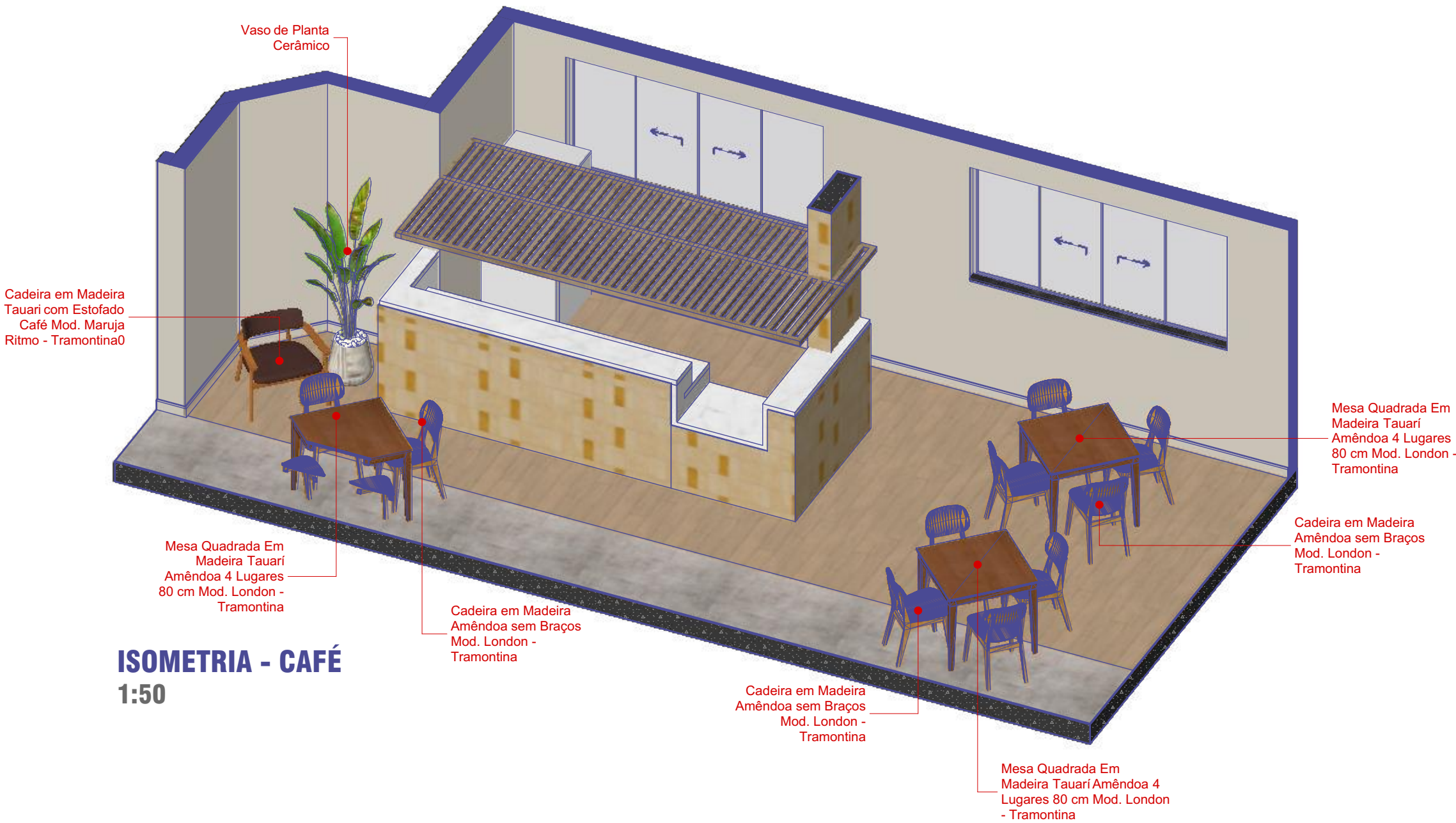
CLIENTE:

RESP. TÉCNICO:
AND. BILLO CANTO DOS SANTOS
COP-PA-022513-3

A ALTERAÇÃO DESTES PROJETO EXIME SEU AUTOR DE QUALQUER RESPONSABILIDADE POSTERIORES. PREVEJA AUTORIZAÇÃO DE SEU AUTOR, FICARÁ SUJEITA AS MEDIDAS LEGAIS CABIVEIS. A REPRODUÇÃO OU EXECUÇÃO NO SEU TODO OU PARTE DESTES PROJETO, SEM A AUTORIZAÇÃO PREVIA DO AUTOR FICARÁ SUJEITA AS MEDIDAS LEGAIS CABIVEIS.

Direitos Reservados
Lei 5772 de 21/12/71

FORMATO A3 (450x330mm)



ISOMETRIA - CAFÉ
1:50

Projeto.co

ARQUITETURA

PROJETO ARQUITETÔNICO / SESC ADM.

ASSUNTO	10° PAVIMENTO
DESENHO	ISOMETRIA - CAFÉ
TIPOLOGIA	PROJETO ARQUITETÔNICO
ENDEREÇO	Av. Assis de Vasconcelos, 359 - Campina, Belém - PA, 66010-010

ARQUIVO	AC-0225-SESC-EP-R01.pln
DATA	17/10/2025
DESENHO	9/9
ESCALA	1:50
EQUIPE	- BARBARA BALESTERO

CLIENTE:

RESP. TÉCNICO:

ARO. HELIO CANTO DOS SANTOS
CAU-PA A73731-3