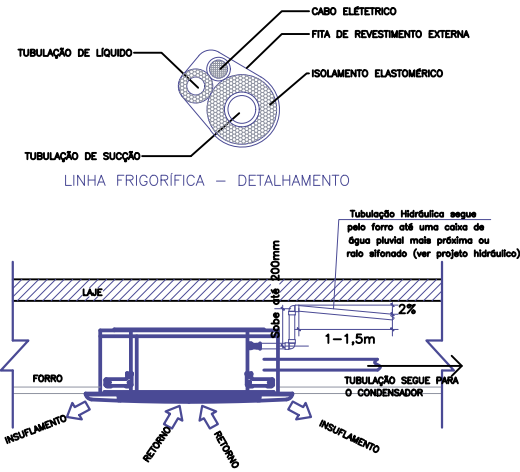
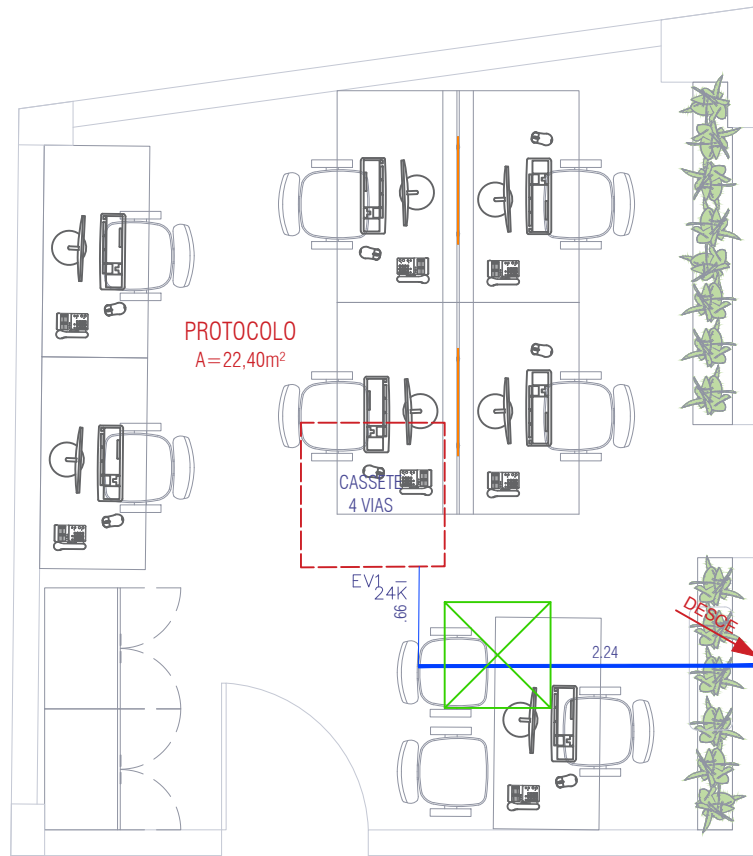


## TÉRREO



LEGENDA	
	UNIDADES INTERNAS (EVAPORADORES)
	UNIDADES EXTERNAS (CONDENSADORES)
	LINHA FRIGORÍGENA (TUBULAÇÃO)
	PONTO DE DESNÍVEL (SOBE/DESCE)
	ALÇAPÃO NO FORRO (65cm X 65cm)
NOMENCLATURA (TAG)	
$E_{V(g)}; n = 1,$	EVAPORADOR
$C_{D(g)}; n = 1,$	CONDENSADOR ASSOCIADO
$\{Q\}_K; n = 9,$	CAPACIDADE DE REFRIGERAÇÃO (MIL BTUS/H)
NOTAS	
<p>- COTAS EM METROS;</p> <p>- A LINHA FRIGORÍGENA COMPREENDE A TUBULAÇÃO DE LÍQUIDO E DE SUÇÃO;</p> <p>- AS UNIDADES INTERNAS DO TIPO HI-WALL DEVEM SER INSTALADAS A CERCA DE 15cm DE DISTÂNCIA DO FORRO E DE PAREDES PRÓXIMAS;</p> <p>- AS UNIDADES INTERNAS DO TIPO CASSETE DEVEM SER INSTALADAS A CERCA DE 100cm DE DISTÂNCIA DE PAREDES PRÓXIMAS;</p> <p>- AS UNIDADES EXTERNAS DEVEM SER INSTALADAS A CERCA DE 30cm DE DISTÂNCIA DE PAREDES E EQUIPAMENTOS PRÓXIMOS;</p> <p>- PREVER TUBULAÇÃO HIDRÁULICA DE 1" PARA DRENAGEM DE CONDENSADO DAS EVAPORADORAS;</p> <p>- AS UNIDADES INTERNAS DO TIPO CASSETE DEVEM SER FIXADAS POR HASTES METÁLICAS COM UMA DISTÂNCIA MÍNIMA DE 30cm ENTRE FORRO E LAJE;</p> <p>- TODOS OS EQUIPAMENTOS DEVEM SER LIGADOS À TENSÃO DE 220V DE MANEIRA DIRETA NA REDE ELÉTRICA (SEM PLUGS). A LIGAÇÃO ELÉTRICA PODE OCORRER VIA EVAPORADOR OU CONDENSADOR, A DEPENDER DO FABRICANTE. PARA MAIOR DETALHAMENTO, CONSULTAR MANUAL DO FABRICANTE.</p> <p>- A TUBULAÇÃO DE SUÇÃO E DE LÍQUIDO DEVEM SER ISOLADAS COM ISOLANTE DO TIPO ELASTOMÉRICO PARA UMA BITOLA ADEQUADA E UNIDAS JUNTO DE CONDUITE CORRUGADO POR UMA FITA VINÍLICA DE PROTEÇÃO ("BLACKOUT");</p> <p>- A PASSAGEM DA LINHA FRIGORÍGENA (TUBULAÇÃO) DEVE SER FEITA SOBRE O FORRO E NO INTERIOR DE PAREDES (SE NECESSÁRIO) SEM OBSTRUIR ELEMENTOS ESTRUTURAIS, COMO VIGAS, COLUNAS ETC.;</p> <p>- A INSTALAÇÃO DOS EQUIPAMENTOS É DE TOTAL RESPONSABILIDADE DO TÉCNICO INSTALADOR;</p> <p>- ESTE DESENHO DEVE SER IMPRESSO COLORIDO.</p>	

## SESC | Nº 359

ASSUNTO  
**PROJETO DE CLIMATIZAÇÃO**

DESENHO  
**PLANTA BAIXA**

TIPOLOGIA  
**CLIMATIZAÇÃO**

ENDEREÇO - AV. ASSIS DE VASCONCELOS, 359 - CAMPINA, BELÉM - PA.

ARQUIVO  
**AC-0225-SESC-CLI-FLH01**

DATA  
**08/08/2025**

PRANCHA  
**1/1**

ESC.  
**1/50**

EQUIPE: - DANIEL SALEME  
- AGNES ARAUJO

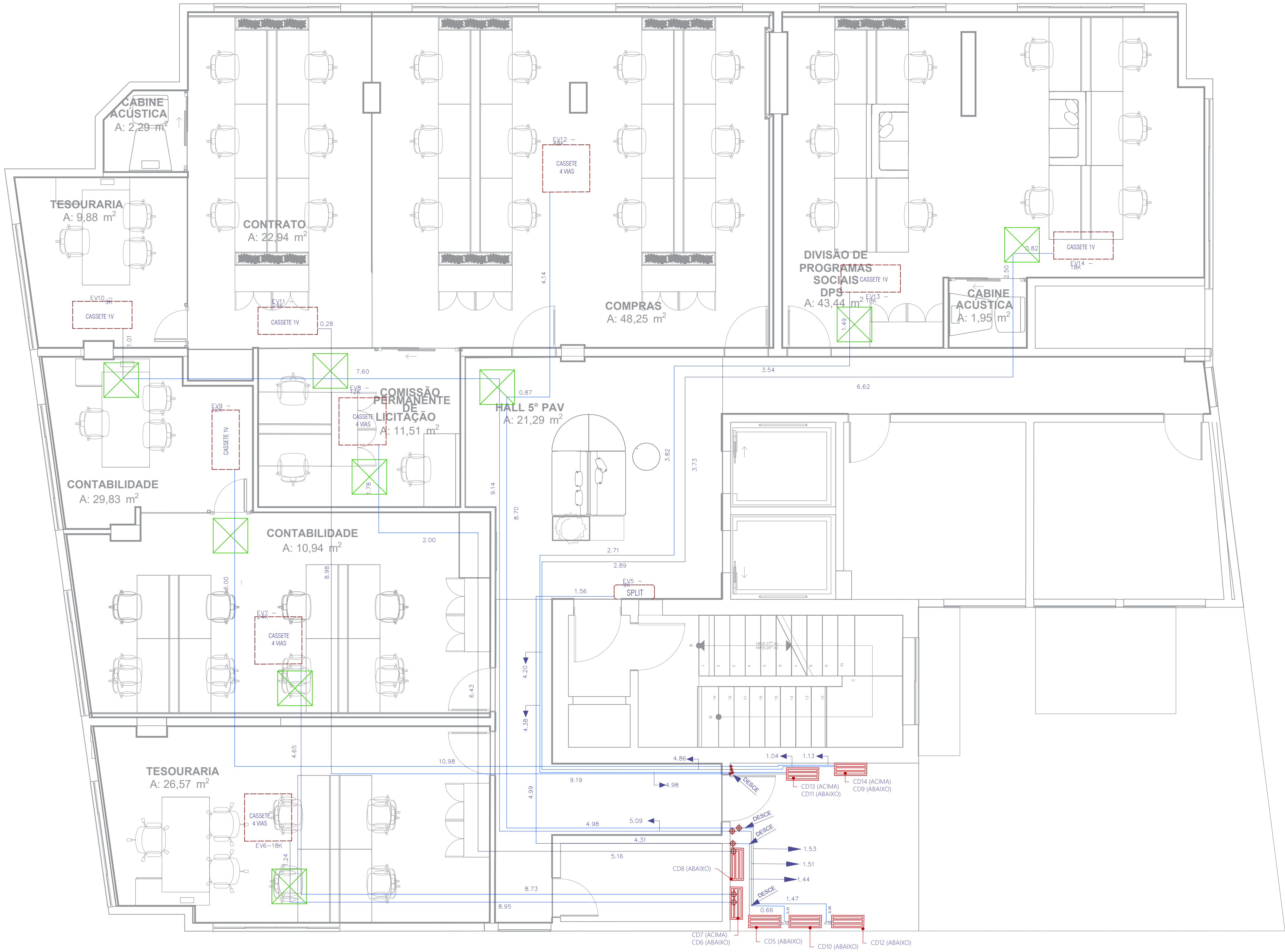
PROPRIETÁRIO:  
-

RESP. TÉCNICO: ARQ. HÉLIO CANTO DOS SANTOS CAU  
A73731-3  
(91) 98605-4394  
@projeto.co\_arq  
contato@projeto-company.com.br



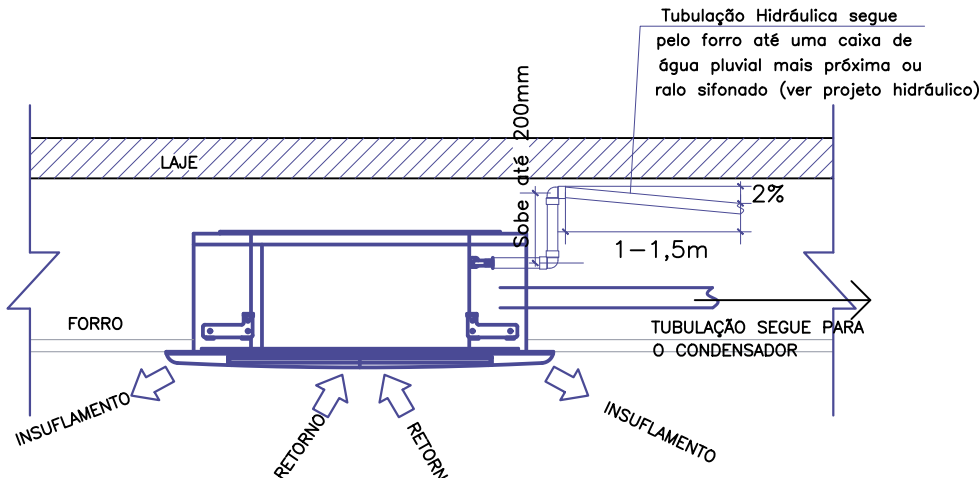
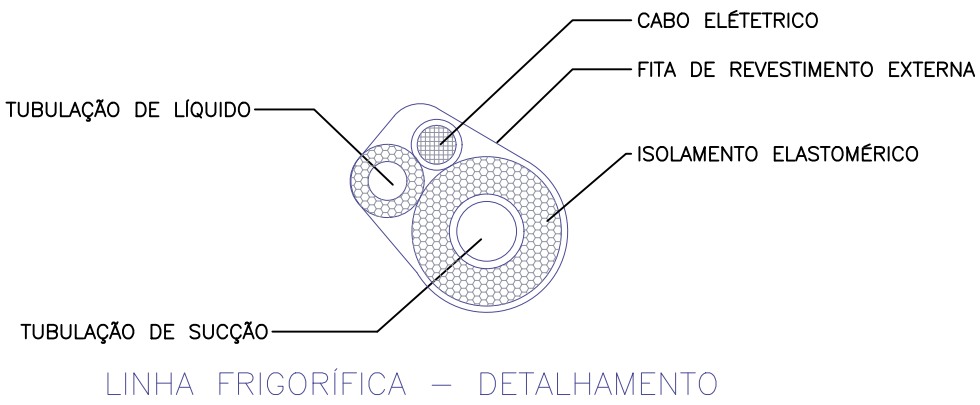
Direitos Reservados  
Lei 5772 de 21/12/71

A AUTORA DO ESTE PROJETO É O AUTOR DE CADA UM DOS COMPONENTES  
PROJETOS DE REVISÃO AUTORIZAÇÃO DE SEU AUTOR, FICARÁ SUJEITA AS MESMAS LEIS  
CABERÁ A REPRODUÇÃO OU EXECUÇÃO NO SEU TODO OU PARTE, ESTE PROJETO, SEM A  
AUTORIZAÇÃO PRÉVIA DO AUTOR, FICARÁ SUJEITA AS MESMAS LEIS.



5º PAVIMENTO

LEGENDA	
	UNIDADES INTERNAS (EVAPORADORES)
	UNIDADES EXTERNAS (CONDENSADORES)
	LINHA FRIGORÍGENA (TUBULAÇÃO)
	PONTO DE DESNÍVEL (SOBE/DESCE)
	ALÇAPÃO NO FORRO (65cm X 65cm)
NOMENCLATURA (TAG)	
$EV(g), n = 1,$	EVAPORADOR
$CD(g), n = 1,$	CONDENSADOR ASSOCIADO
$(g)K, 18... = 9,$	CAPACIDADE DE REFRIGERAÇÃO (MIL BTUS/H)
NOTAS	
<p>- COTAS EM METROS;</p> <p>- A LINHA FRIGORÍGENA COMPREENDE A TUBULAÇÃO DE LÍQUIDO E DE SUÇÃO;</p> <p>- AS UNIDADES INTERNAS DO TIPO HI-WALL DEVEM SER INSTALADAS A CERCA DE 15cm DE DISTÂNCIA DO FORRO E DE PAREDES PRÓXIMAS;</p> <p>- AS UNIDADES INTERNAS DO TIPO CASSETE DEVEM SER INSTALADAS A CERCA DE 100cm DE DISTÂNCIA DE PAREDES PRÓXIMAS;</p> <p>- AS UNIDADES EXTERNAS DEVEM SER INSTALADAS A CERCA DE 30cm DE DISTÂNCIA DE PAREDES E EQUIPAMENTOS PRÓXIMOS;</p> <p>- PREVER TUBULAÇÃO HIDRÁULICA DE 1" PARA DRENAGEM DE CONDENSADO DAS EVAPORADORAS;</p> <p>- AS UNIDADES INTERNAS DO TIPO CASSETE DEVEM SER FIXADAS POR HASTES METÁLICAS COM UMA DISTÂNCIA MÍNIMA DE 30cm ENTRE FORRE E LAJE;</p> <p>- TODOS OS EQUIPAMENTOS DEVEM SER LIGADOS À TENSÃO DE 220V DE MANEIRA DIRETA NA REDE ELÉTRICA (SEM PLUGS). A LIGAÇÃO ELÉTRICA PODE OCORRER VIA EVAPORADOR OU CONDENSADOR, A DEPENDER DO FABRICANTE. PARA MAIOR DETALHAMENTO, CONSULTAR MANUAL DO FABRICANTE;</p> <p>- A TUBULAÇÃO DE SUÇÃO E DE LÍQUIDO DEVEM SER ISOLADAS COM ISOLANTE DO TIPO ELASTOMÉRICO PARA UMA BITOLA ADEQUADA E UNIDAS JUNTO DE CONDUTE CORRUGADO POR UMA FITA VINÍLICA DE PROTEÇÃO ("BLACKOUT");</p> <p>- A PASSAGEM DA LINHA FRIGORÍGENA (TUBULAÇÃO) DEVE SER FEITA SOBRE O FORRO E NO INTERIOR DE PAREDES (SE NECESSÁRIO) SEM OBSTRUIR ELEMENTOS ESTRUTURAIS, COMO VIGAS, COLUNAS ETC.;</p> <p>- A INSTALAÇÃO DOS EQUIPAMENTOS É DE TOTAL RESPONSABILIDADE DO TÉCNICO INSTALADOR;</p> <p>- ESTE DESENHO DEVE SER IMPRESSO COLORIDO.</p>	



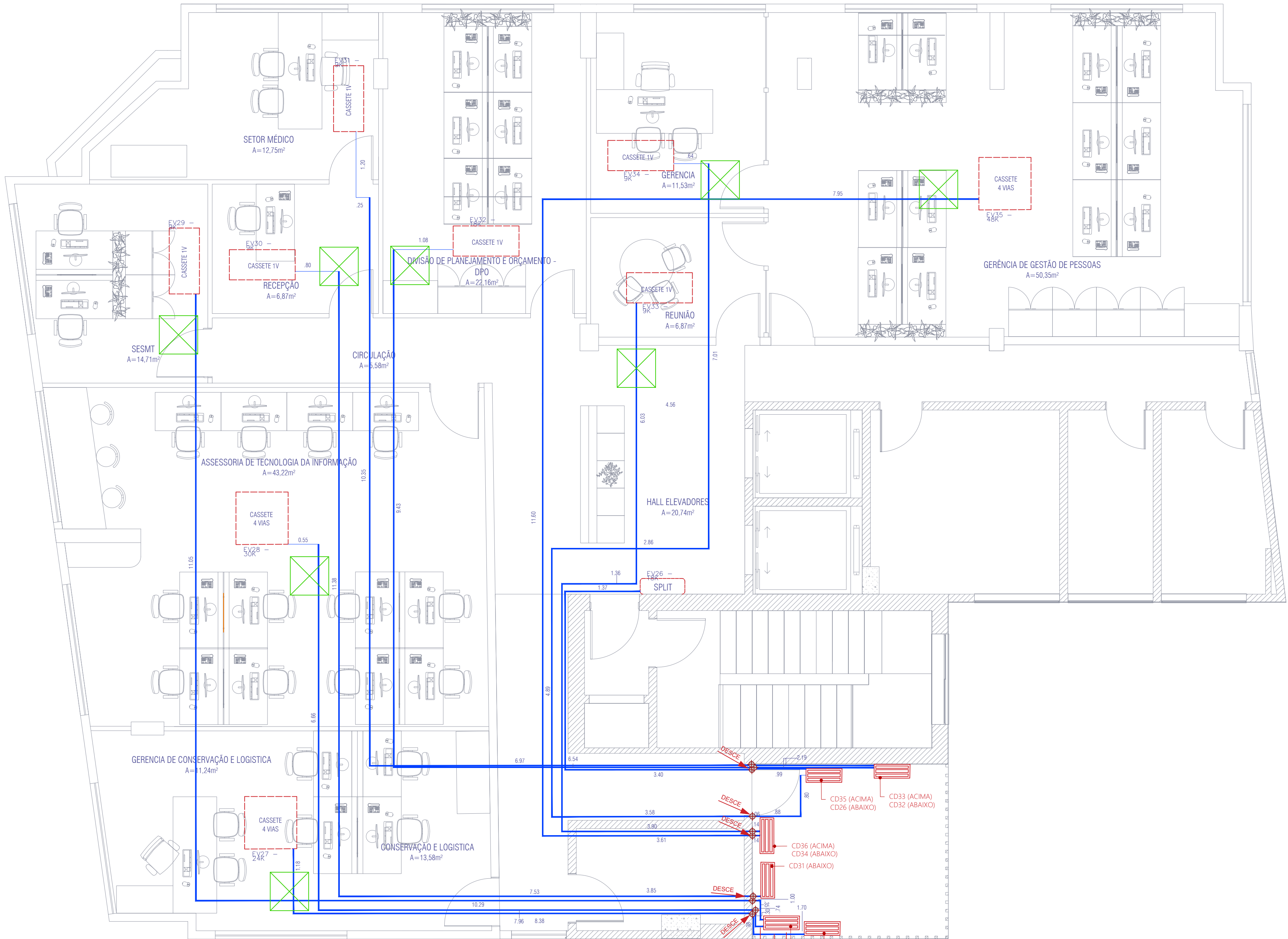
SESC   Nº 359		
ASSUNTO <b>PROJETO DE CLIMATIZAÇÃO</b>	ARQUIVO <b>AC-0225-SESC-CL-FIH01</b>	
DESENHO <b>PLANTA BAIXA</b>	DATA <b>08/08/2025</b>	PRANCHAS <b>1/1</b>
TIPOLOGIA <b>CLIMATIZAÇÃO</b>	ESL. <b>1/50</b>	PROPRIETÁRIO:
ENDEREÇO AV. ASSIS DE VASCONCELOS, 359 - CAMPINA, BELÉM - PA.	EQUIPE: - DANIEL SALGUEIRO - ADRIANA ARAÚJO	NOTA: VERIFICAR ANTES DE QUALQUER OBRA SE HÁ DANO ÀS INSTALAÇÕES ELÉTRICAS E/OU DE ÁGUA. SE HÁ, DEVE SER CORRETIVO ANTES DE COMEÇAR A OBRA.





Direitos Reservados  
Lei 5772 de 21/12/71

A AUTORAÇÃO NESTE PROJETO É DE SOU AUTOR E, CASO SEJA REPRODUZIDA, SEM A AUTORIZAÇÃO PRÉVIA DO AUTOR, É PROIBIDA. A REPRODUÇÃO OU EXERCÍCIO DO DIREITO DE AUTORIA É PROIBIDA. A AUTORAÇÃO NESTE PROJETO É DE SOU AUTOR E, CASO SEJA REPRODUZIDA, SEM A AUTORIZAÇÃO PRÉVIA DO AUTOR, É PROIBIDA. A REPRODUÇÃO OU EXERCÍCIO DO DIREITO DE AUTORIA É PROIBIDA.

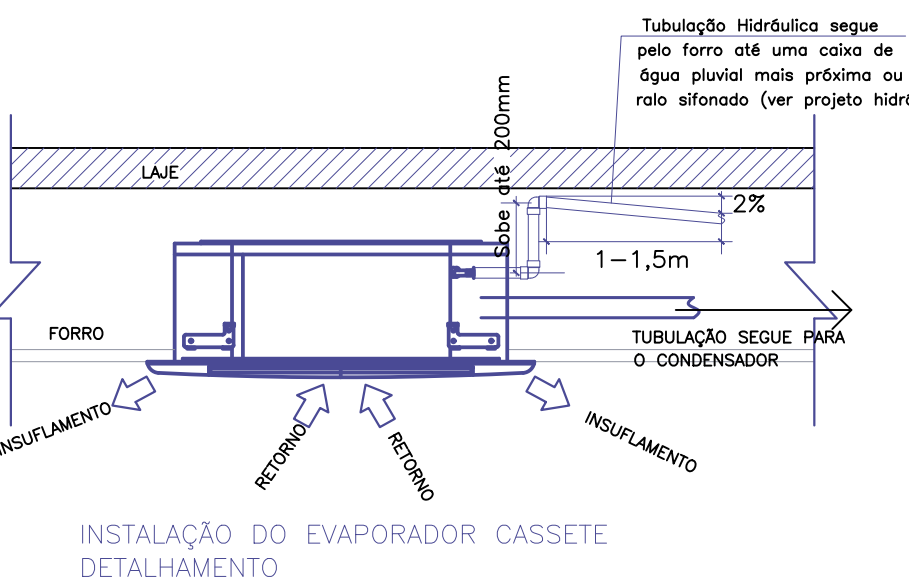
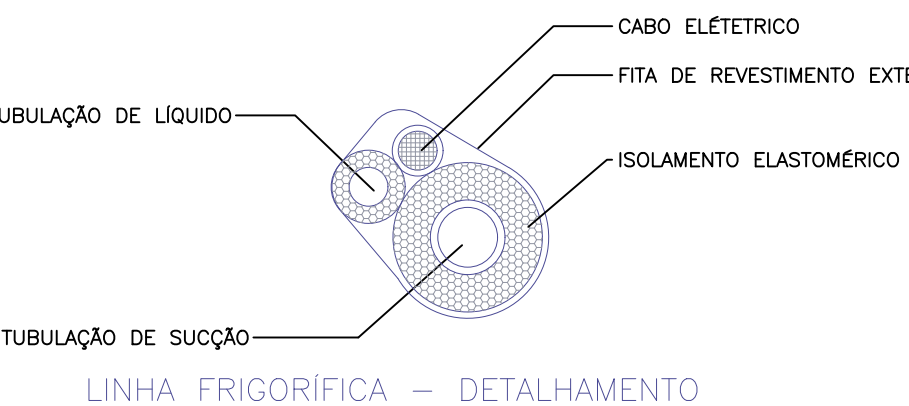


7º PAVIMENTO

LEGENDA	
	UNIDADES INTERNAS (EVAPORADORES)
	UNIDADES EXTERNAS (CONDENSADORES)
	LINHA FRIGORÍGENA (TUBULAÇÃO)
	PONTO DE DESNÍVEL (SOBE/DESCE)
	ALÇAPÃO NO FORRO (65cm X 65cm)

NOMENCLATURA (TAG)	
$E_{V(g)} \cdot n = 1,$	EVAPORADOR
$C_{D(g)} \cdot n = 1,$	CONDENSADOR ASSOCIADO
$\{2\}K_{18} = 9,$	CAPACIDADE DE REFRIGERAÇÃO (MIL BTUS/H)

NOTAS	
- COTAS EM METROS;	
- A LINHA FRIGORÍGENA COMPREENDE A TUBULAÇÃO DE LÍQUIDO E DE SUÇÃO;	
- AS UNIDADES INTERNAS DO TIPO HI-WALL DEVEM SER INSTALADAS A CERCA DE 15cm DE DISTÂNCIA DO FORRO E DE PAREDES PRÓXIMAS;	
- AS UNIDADES INTERNAS DO TIPO CASSETE DEVEM SER INSTALADAS A CERCA DE 100cm DE DISTÂNCIA DE PAREDES PRÓXIMAS;	
- AS UNIDADES EXTERNAS DEVEM SER INSTALADAS A CERCA DE 30cm DE DISTÂNCIA DE PAREDES E EQUIPAMENTOS PRÓXIMOS;	
- PREVER TUBULAÇÃO HIDRÁULICA DE 1" PARA DRENAGEM DE CONDENSADO DAS EVAPORADORAS;	
- AS UNIDADES INTERNAS DO TIPO CASSETE DEVEM SER FIXADAS POR HASTES METÁLICAS COM UMA DISTÂNCIA MÍNIMA DE 30cm ENTRE FORRO E LAJE;	
- TODOS OS EQUIPAMENTOS DEVEM SER LIGADOS A TENSÃO DE 220V DE MANEIRA DIRETA NA REDE ELÉTRICA (SEM PLUGS). A LIGAÇÃO ELÉTRICA PODE OCORRER VIA EVAPORADOR OU CONDENSADOR. A DEPENDER DO FABRICANTE. PARA MAIOR DETALHAMENTO, CONSULTAR MANUAL DO FABRICANTE;	
- A TUBULAÇÃO DE SUÇÃO E DE LÍQUIDO DEVEM SER ISOLADAS COM ISOLANTE DO TIPO ELASTOMÉRICO PARA UMA BITOLA ADEQUADA E UNIDAS JUNTO DE CONDUITE CORRUGADO POR UMA FITA VINÍLICA DE PROTEÇÃO ("BLACKOUT");	
- A PASSAGEM DA LINHA FRIGORÍGENA (TUBULAÇÃO) DEVE SER FEITA SOBRE O FORRO E NO INTERIOR DE PAREDES (SE NECESSÁRIO) SEM OBSTRUIR ELEMENTOS ESTRUTURAIS, COMO VIGAS, COLUNAS ETC.;	
- A INSTALAÇÃO DOS EQUIPAMENTOS É DE TOTAL RESPONSABILIDADE DO TÉCNICO INSTALADOR;	
- ESTE DESENHO DEVE SER IMPRESSO COLORIDO.	



INSTALAÇÃO DO EVAPORADOR CASSETE  
DETALHAMENTO

SESC | Nº 359

ASSUNTO <b>PROJETO DE CLIMATIZAÇÃO</b>	ARQUIVO <b>AC-0225-SESC-CL-FIH01</b>	PROPRIETÁRIO: SESC - SERVIÇO SOCIAL DE CRISTO - PA
DESENHO <b>PLANTA BAIXA</b>	DATA <b>08/08/2025</b>	PRANCHAS <b>1/1</b>
TIPOLOGIA <b>CLIMATIZAÇÃO</b>	ESL. <b>1/50</b>	PROPRIETÁRIO: SESC - SERVIÇO SOCIAL DE CRISTO - PA
ENDEREÇO AV. ASSIS DE VASCONCELOS, 359 - CAMPINA, BELÉM - PA.	EQUIPE: - DANIEL SALGADO - ADRIANA ARAÚJO	PROPRIETÁRIO: SESC - SERVIÇO SOCIAL DE CRISTO - PA



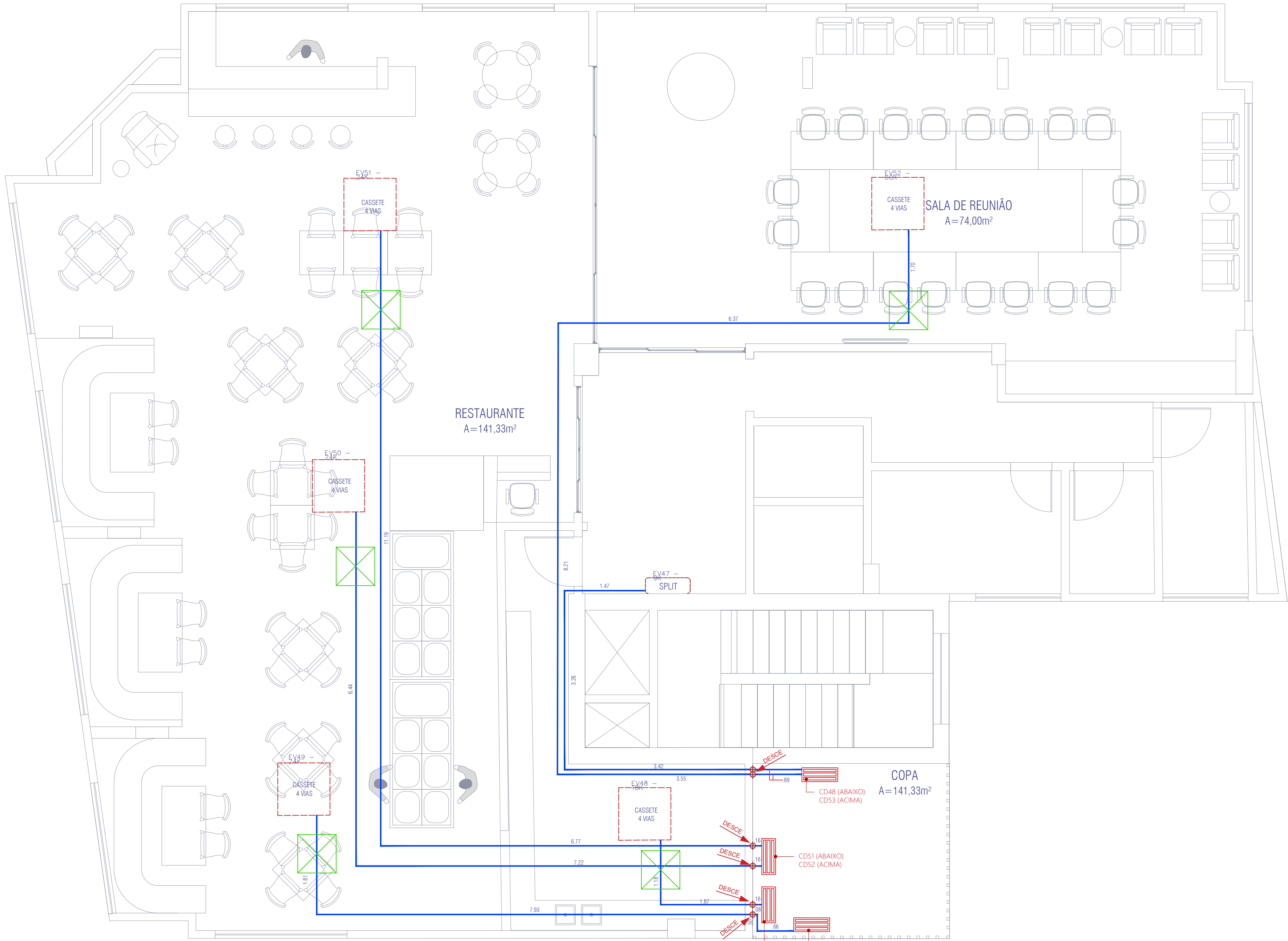


Diagrama de detalhamento da linha frigorífica, mostrando a tubulação de líquido e de sucção, o cabo elétrico, a fita de revestimento externa, o isolamento elastomérico e a tubulação hidráulica. O diagrama também indica a instalação do evaporador cassette, com detalhes sobre a tubulação de líquido e de sucção, o cabo elétrico, a fita de revestimento externa, o isolamento elastomérico e a tubulação hidráulica.

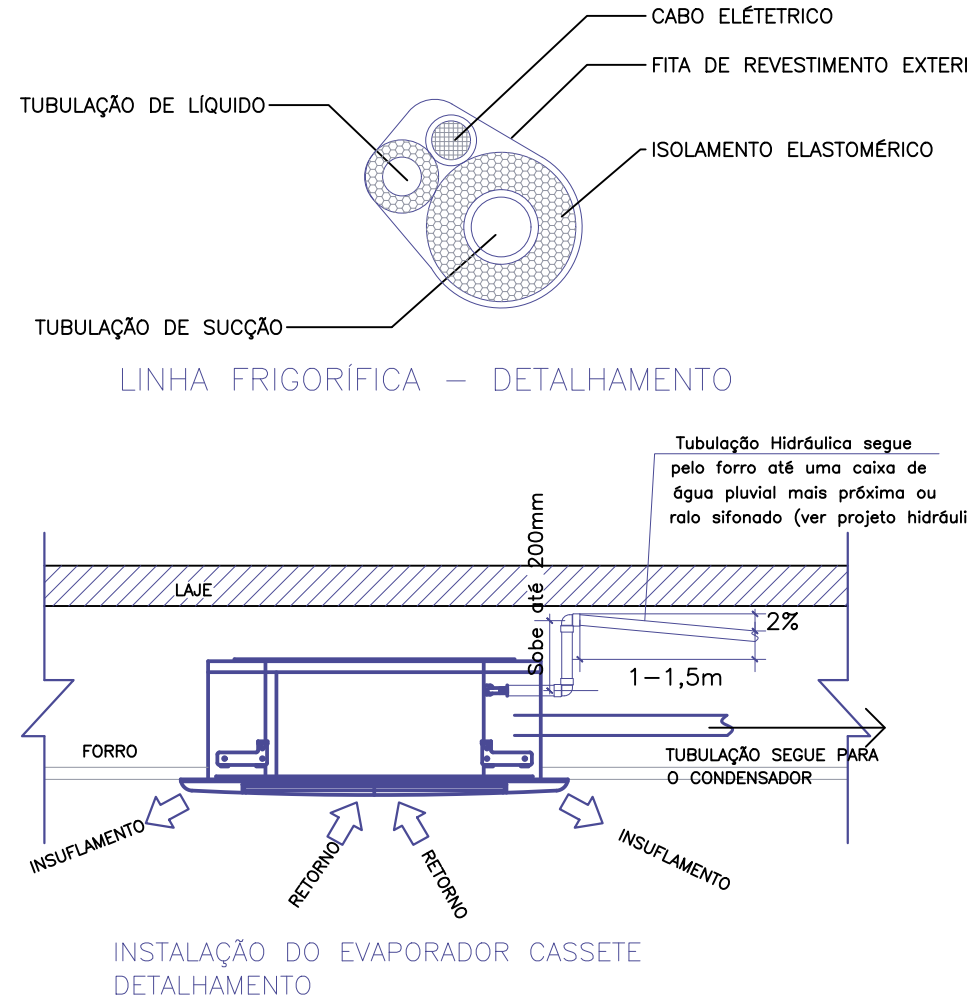
Direitos Reservados  
Lei 5772 de 21/12/71

A AUTORAÇÃO NESTE PROJETO É DE SOUZA E SOUZA RESPONSABILIDADE. PROIBIDA A REPRODUÇÃO OU EXIBIÇÃO DO PROJETO SEM A AUTORIZAÇÃO PRÉVIA DO AUTOR. FICARÁ SUJEITA AS MEDIDAS LEGAIS.

10º PAVIMENTO



LEGENDA	
	UNIDADES INTERNAS (EVAPORADORES)
	UNIDADES EXTERNAS (CONDENSADORES)
	LINHA FRIGORÍGENA (TUBULAÇÃO)
	PONTO DE DESNÍVEL (SOBE/DESCE)
	ALÇAPÃO NO FORRO (65cm X 65cm)
NOMENCLATURA (TAG)	
$\sum_{i=1}^n \{g_i\}$ , $n = 1$ ,	EVAPORADOR
$\sum_{i=1}^n \{g_i\}$ , $n = 1$ ,	CONDENSADOR ASSOCIADO
$\{g_i\}_{i=1}^n$ , $n = 9$ ,	CAPACIDADE DE REFRIGERAÇÃO (MIL BTUS/H)
NOTAS	
<p>- COTAS EM METROS;</p> <p>- A LINHA FRIGORÍGENA COMPREENDE A TUBULAÇÃO DE LÍQUIDO E DE SUÇÃO;</p> <p>- AS UNIDADES INTERNAS DO TIPO HI-WALL DEVEM SER INSTALADAS A CERCA DE 15cm DE DISTÂNCIA DO FORRO E DE PAREDES PRÓXIMAS;</p> <p>- AS UNIDADES INTERNAS DO TIPO CASSETE DEVEM SER INSTALADAS A CERCA DE 100cm DE DISTÂNCIA DE PAREDES PRÓXIMAS;</p> <p>- AS UNIDADES EXTERNAS DEVEM SER INSTALADAS A CERCA DE 30cm DE DISTÂNCIA DE PAREDES E EQUIPAMENTOS PRÓXIMOS;</p> <p>- PREVER TUBULAÇÃO HIDRÁULICA DE 1" PARA DRENAGEM DE CONDENSADO DAS EVAPORADORAS;</p> <p>- AS UNIDADES INTERNAS DO TIPO CASSETE DEVEM SER FIXADAS POR HASTES METÁLICAS COM UMA DISTÂNCIA MÍNIMA DE 30cm ENTRE FORRO E LAJE;</p> <p>- TODOS OS EQUIPAMENTOS DEVEM SER LIGADOS À TENSÃO DE 220V DE MANEIRA DIRETA NA REDE ELÉTRICA (SEM PLUGS). A LIGAÇÃO ELÉTRICA PODE OCORRER VIA EVAPORADOR OU CONDENSADOR, A DEPENDER DO FABRICANTE. PARA MAIOR DETALHAMENTO, CONSULTAR MANUAL DO FABRICANTE;</p> <p>- A TUBULAÇÃO DE SUÇÃO E DE LÍQUIDO DEVEM SER ISOLADAS COM ISOLANTE DO TIPO ELASTOMÉRICO PARA UMA BÍTOLA ADEQUADA E UNIDAS JUNTO DE CONDUITE CORRUGADO POR UMA FITA VINÍLICA DE PROTEÇÃO ("BLACKOUT");</p> <p>- A PASSAGEM DA LINHA FRIGORÍGENA (TUBULAÇÃO) DEVE SER FEITA SOBRE O FORRO E NO INTERIOR DE PAREDES (SE NECESSÁRIO) SEM OBSTRUIR ELEMENTOS ESTRUTURAIS, COMO VIGAS, COLUNAS ETC.;</p> <p>- A INSTALAÇÃO DOS EQUIPAMENTOS É DE TOTAL RESPONSABILIDADE DO TÉCNICO INSTALADOR;</p> <p>- ESTE DESENHO DEVE SER IMPRESSO COLORIDO.</p>	



SESC | Nº 359

ASSUNTO  
PROJETO DE CLIMATIZAÇÃO

DESENHO  
PLANTA BAIXA

TIPOLOGIA  
CLIMATIZAÇÃO

ENDEREÇO  
AV. ASSIS DE VASCONCELOS, 309 - CAMPINA, BELÉM - PA.

ARQUIVO  
AC-0225-SESC-CL-FIH01

DATA  
08/08/2025

ESCALA  
1/50

EQUIPE  
- DANIEL SALOME  
- ADRIANA ARAUJO

PROPRIETÁRIO  
SESC - SERVIÇO SOCIAL DO COMÉRCIO

PROJETO  
1/1

PROPRIETÁRIO  
SESC - SERVIÇO SOCIAL DO COMÉRCIO  
C/DA  
(11) 3600-4000  
projeto@sestcooper.com.br

Projeto.co