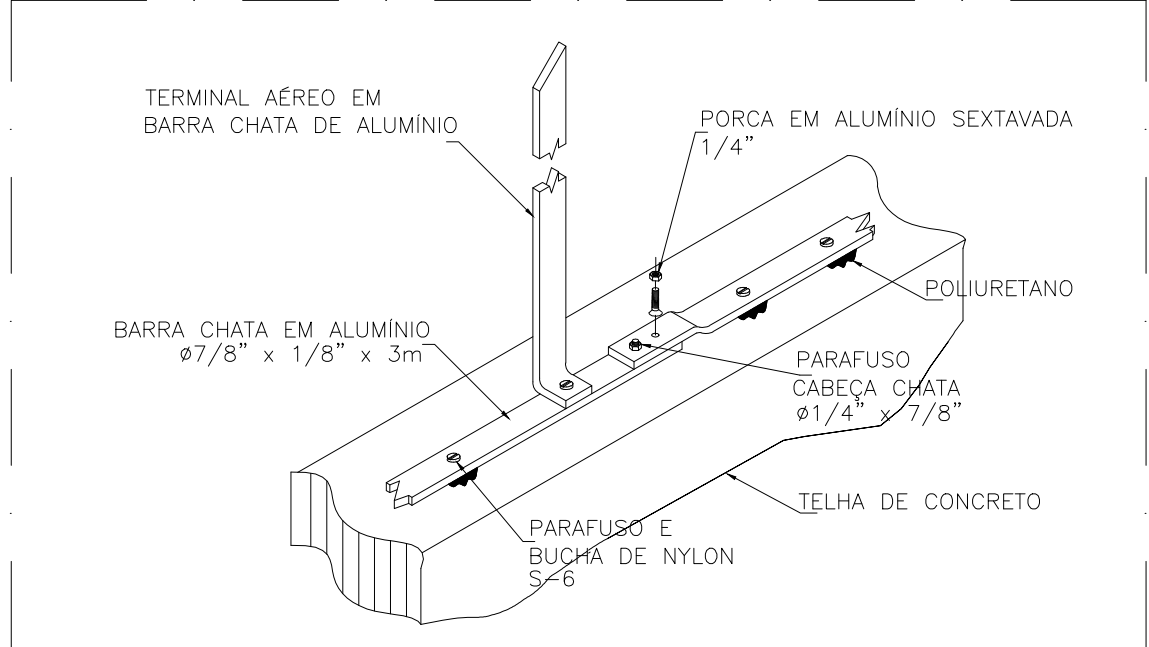
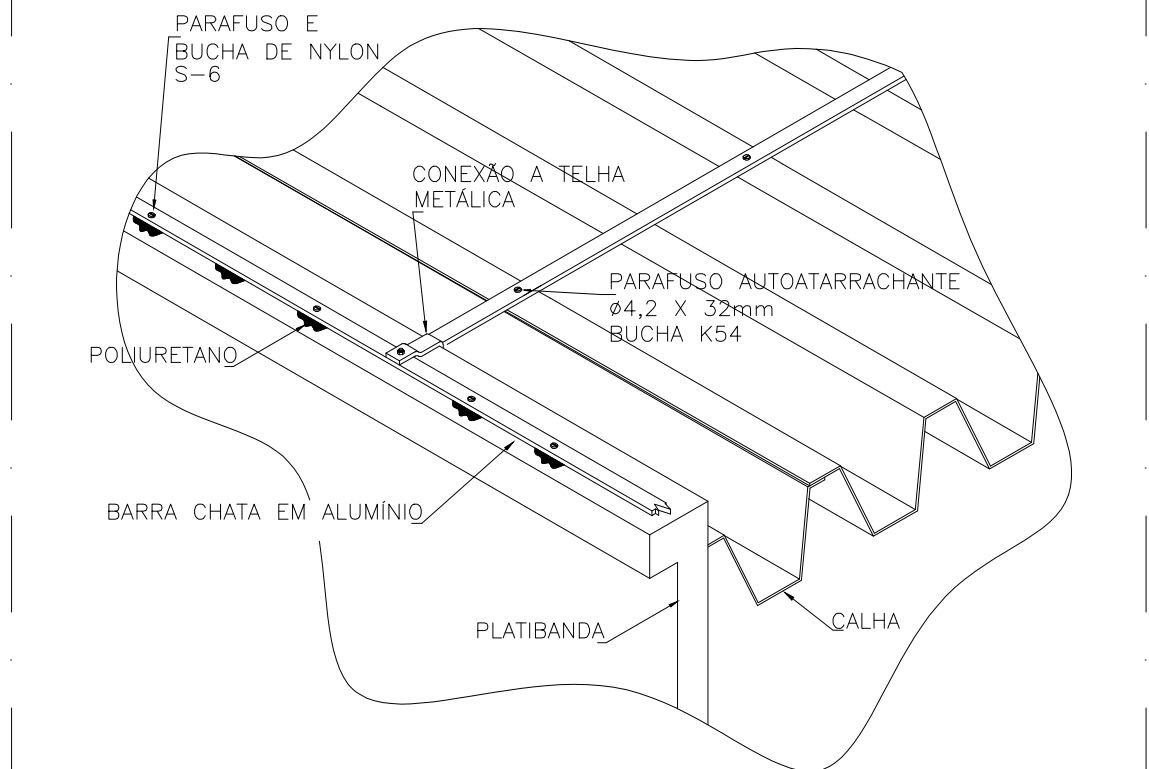




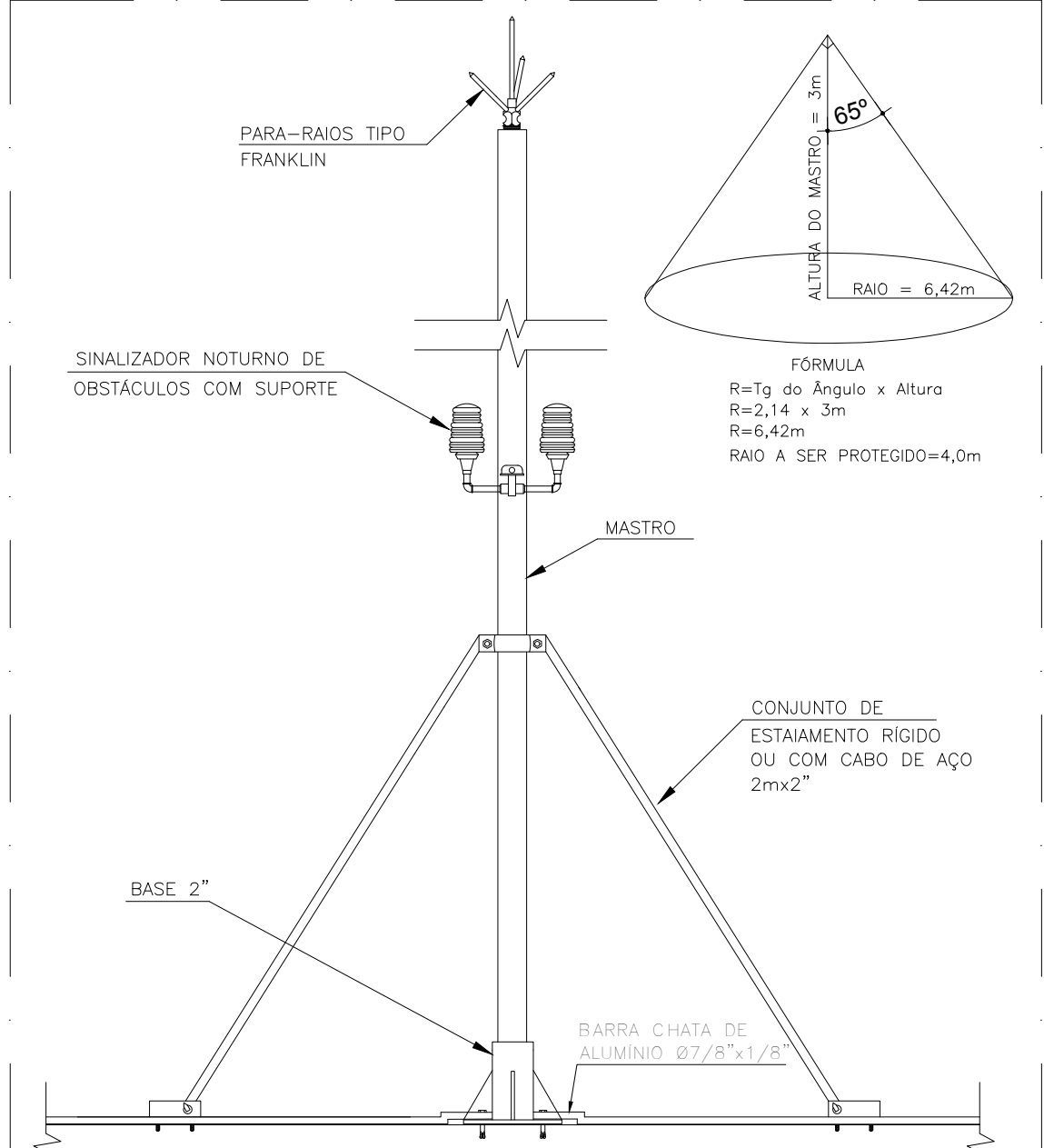
01 PLANTA BAIXA COBERTURA  
SPDA - CAPTAÇÃO E EQUALIZAÇÃO DE POTENCIAIS  
ESCALA: 1/100



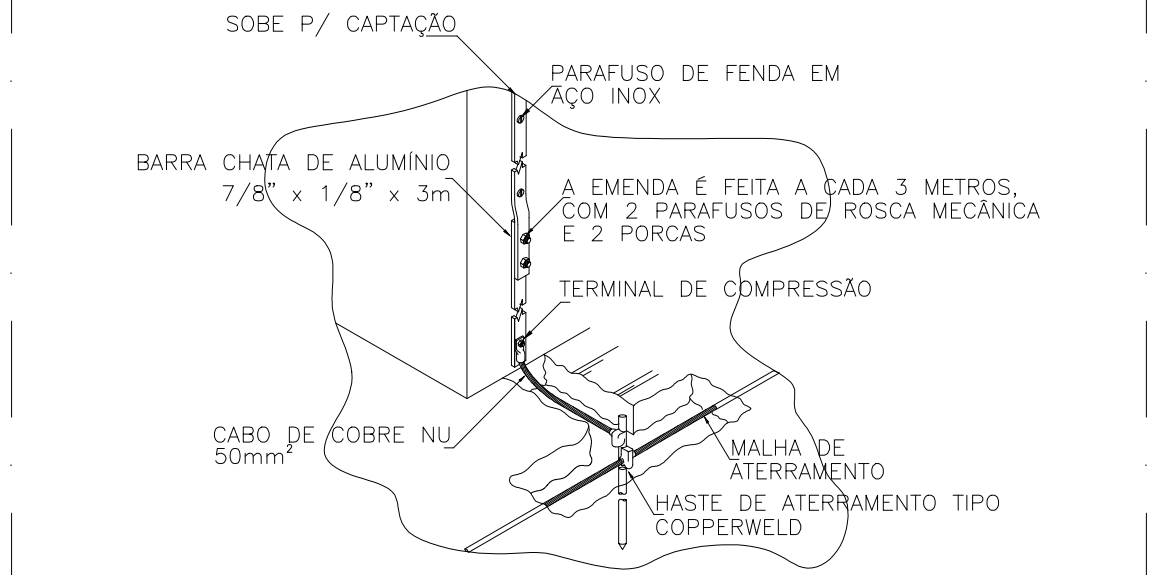
02 DETALHE DO TERMINAL AÉREO  
NA BARRA CHATA  
ESCALA: SEM ESCALA



03 DETALHE DA BARRA CHATA  
NA TELHA / PLATIBANDA  
ESCALA: SEM ESCALA



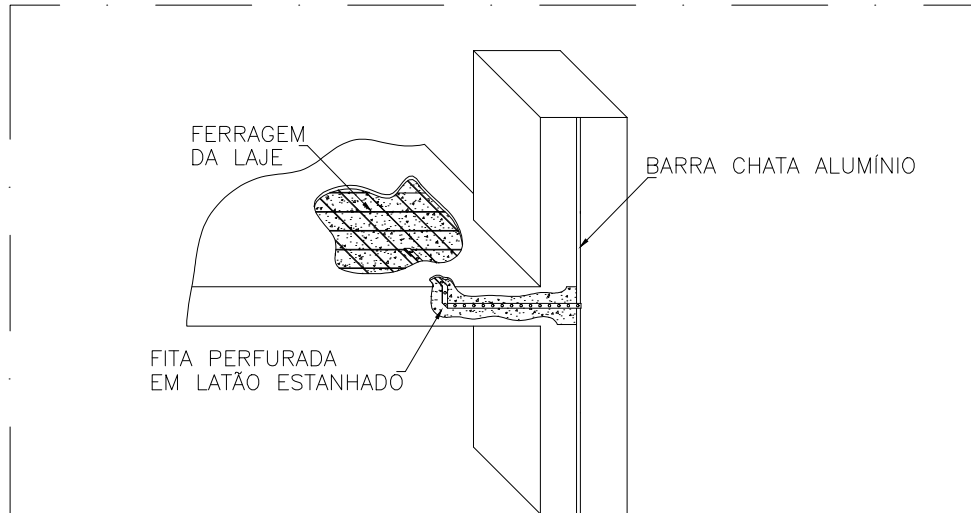
04 PÁRA-RAIOS TIPO FRANKLIN EM MASTRO - ALTURA = 3,0m  
EM CIMA DO RESERVATÓRIO DE ÁGUA POTÁVEL  
ESCALA: S/ ESCALA



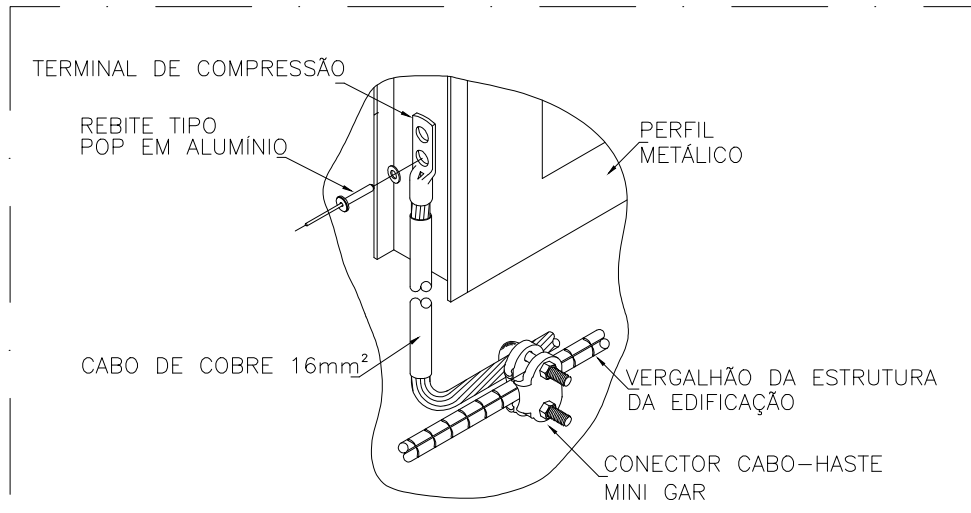
05 CONEXÃO DA DESCIDA EM BARRA CHATA  
DE ALUMÍNIO COM O ATERRAMENTO  
ESCALA: S/ ESCALA

LEGENDA DE SPDA	
	BARRA CHATA DE ALUMÍNIO 7/8"x1/8" FIXADAS NAS PLATIBANDAS, LAJE OU TELHAS METÁLICAS. VER DETALHE 03.
	TERMINAL AÉREO EM BARRA CHATA DE ALUMÍNIO H=800mm x ø1/8" COM FIXAÇÃO HORIZONTAL. VER DETALHE 02.
	PARA-RAIOS TIPO FRANKLIN - ALTURA = 3m. VER DETALHE 04.
	INDICA MUDANÇA DE NÍVEL COM BARRA CHATA DE ALUMÍNIO 7/8"x1/8"x3m.
	INDICAÇÃO DAS DESCIDAS COM BARRA CHATA QUE VEM DA CAPTAÇÃO (NA COBERTURA).

NOTAS	
1 -	A CAPTAÇÃO SERÁ FEITA COM BARRAS CHATAS FIXADAS NAS PLATIBANDAS E TELHAS METÁLICAS, EM CONJUNTO COM TERMINAIS AÉREOS E CAPTOR FRANKLIN ACIMA DO RESERVATÓRIO.
2 -	O ATERRAMENTO DESTESISTEMA CONSISte Na COLOCAÇÃO DE UMA MALHA DE TERRA, COM CABOS DE COBRE NÚ DE 50mm² E HASTES DE TERRA.
3 -	AS DESCIDAS ENTRE A CAPTAÇÃO E O ATERRAMENTO, SERÃO FEITAS COM BARRA CHATA APARENTE PELA PARTE EXTERNA DA EDIFICAÇÃO ATÉ ALCANÇAR A MALHA DE ATERRAMENTO.
4 -	TODAS AS CAIXAS DE EQUALIZAÇÕES, LOCALIZADAS NAS EDIFICAÇÕES QUE COMPOEM O COMPLEXO, DEVERÃO SER INTERLIGADAS AO SISTEMA DE EQUALIZAÇÃO, ATRAVÉS DO CABO DE COBRE NÚ DE 50mm².
5 -	DEVERÃO TAMBÉM SER ATERRADOS BRISES, PORTAS E JANELAS DE TODOS OS AMBIENTES (VER DETALHE 07) .
6 -	NÃO É FUNÇÃO DO SPDA A PROTEÇÃO DE EQUIPAMENTOS ELETRÔNICOS, ESTA FUNÇÃO É FEITA PELOS SUPRESSORES DE SURTOS INDIVIDUAIS (PROTETORES DE LINHA).
7 -	O SISTEMA DEVERÁ TER UMA MANUTENÇÃO PREVENTIVA ANUAL E SEMPRE QUE ATINGIDO POR ALGUMA DESGARGA ATMOSFÉRICA, A FIM DE VERIFICAR EVENTUAIS IRREGULARIDADES E GARANTIR A EFICIÊNCIA DO SPDA.
8 -	ESTE PROJETO NÃO PODERÁ SOFRER MODIFICAÇÕES SEM PRÉVIA AUTORIZAÇÃO DO PROJETISTA.



06 DETALHE DA CONEXÃO DA DESCIDA  
COM AS FERRAGENS DA LAJE  
ESCALA: S/ ESCALA



07 DETALHE DO ATERRAMENTO  
PARA PORTAS, JANELAS E BRISES  
ESCALA: S/ ESCALA

DO	GBM	ABR/2019	REVISÃO CONFORME SOLICITAÇÕES DO CLIENTE
DO	GBM	MAR/2019	EMIÇÃO INICIAL
REV	POR	DATA	DESCRIÇÃO

REVISÕES		
PROPRIETÁRIO	PROJETO	CONSTRUÇÃO



CONSTRUÇÃO			
REFORMA E AMPLIAÇÃO - SESC - DOCA			
ENDERECO: RUA SENADOR MANOEL BARATA N° 1873 - BELÉM - PA			
PROPRIETÁRIO: SERVIÇO SOCIAL DO COMÉRCIO - SESC			
TIPO DA CONSTRUÇÃO: ASSISTENCIAL/COMERCIAL		PROJETO: SPDA	
AUTOR DO PROJETO: ROBERTO J. TRIGO RIBEIRO	DESENHISTA: GBM	ÁREA: COBERTURA PLANTA BAIXA CONSTRUCTIVA	PRANCHA: SPDA
ESCALA: 1:100	DATA: MAR/2019	CÓDIGO DO PROJETO: SESC-DOCA_SPOA_PE_002_COBERTURA_R1.dwg	ETAPA: PE 02/02
EMPRESA: GBM ENGENHARIA E ARQUITETURA GEORGES MILCENT ARQUITETO		RESPONSÁVEL TÉCNICO: ENG° ROBERTO J. TRIGO BOENTE CREA 22.997-D/BA	