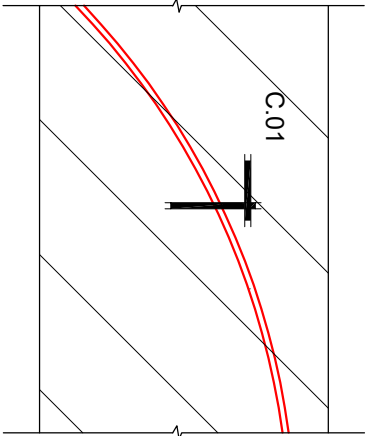


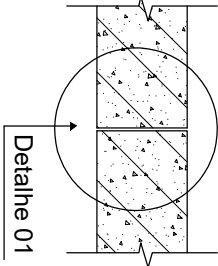
Detalhe R01 - Injeção ao Longo do Veio da Fissura com Resina a Base de Epóxi Líquido

Em planta

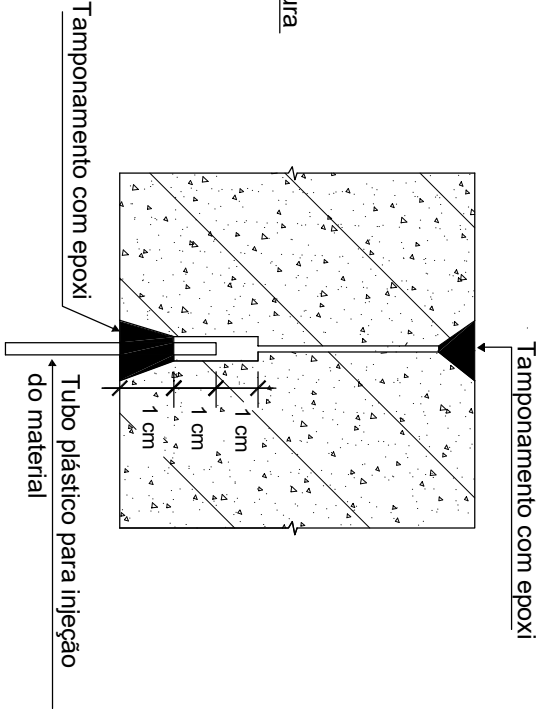
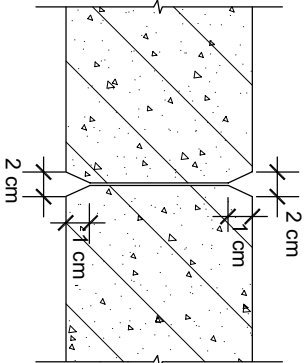
(Situação existente)



Corte C.01



Detalhe 01



METODOLOGIA DE EXECUÇÃO:

- 01 - Desbastação das fissuras ao longo do seu comprimento e em suas faces, obtendo um goivete em forma de cone, contínuo e uniforme, com abertura de 2,0 cm e profundidade de 1,0 cm;
- 02 - Execução de furos com 2,0 cm de profundidade e diâmetro de 3/8", com furadeira de impacto, ao longo das fissuras, espaçadas a cada 20 cm;
- 03 - Limpeza ao longo das fissuras com jato de ar, retirando todas as partículas soltas;
- 04 - Introdução nos furos, de purgadores de plástico com diâmetro de 1/4" e comprimento de 10 cm;
- 05 - Execução de colmatagem superficial ao longo das fissuras com resina de epóxi, densidade $\geq 1,6$, nas duas faces, por meio de espátula, cobrindo todo o goivete formado ao longo do seu comprimento, chumbando os purgadores;
- 06 - Verificação da intercomunicação dos purgadores por meio de ar comprimido;
- 07 - Injeção ao longo dos purgadores com epóxi líquido, iniciando pelo primeiro até o vazamento do material pelo purgador seguinte, prendendo o anterior com arame para não deixar vazar o material injetado, e assim sucessivamente;
- 08 - Corte dos purgadores após 72 horas.

Revisão Nº:					
Data:		Descrição:		Verificado Por:	
<div><div></div><div><div>Paulo Barroso</div><div>engenharia Ltda.</div></div></div> <div>Fone: (0xx91) 3276-6819 Fax: (0xx91) 3276-7796 e-mail: contato@pbing.com.br</div>					
OBRA:			ENG. RESP:		
GINÁSIO DE ESPORTES - SESC CASTANHAL			LUÍS FLÁVIO BARROSO		
AV. BARÃO DO RIO BRANCO Nº 10 - CASTANHAL - PA			ESCALA:	CAD:	
			SEM ESCALA	MATHEUS ARANHA	
ASSUNTO:			DATA:	PRANCHA:	
PROJETO DE RECUPERAÇÃO			JUNHO/2019	PR - 08/17	
DETALHE R01 - INJEÇÃO COM EPOXI LÍQUIDO					